

Nứt tường công trình



Đâu là giải pháp

pháp xử lý nứt

hiệu quả

và triệt để?

Các dạng nút thường gặp



Nứt chéo tường

**Nứt tại vị trí khe nối
tường - cột,
tường-tường**



Nứt dọc tường



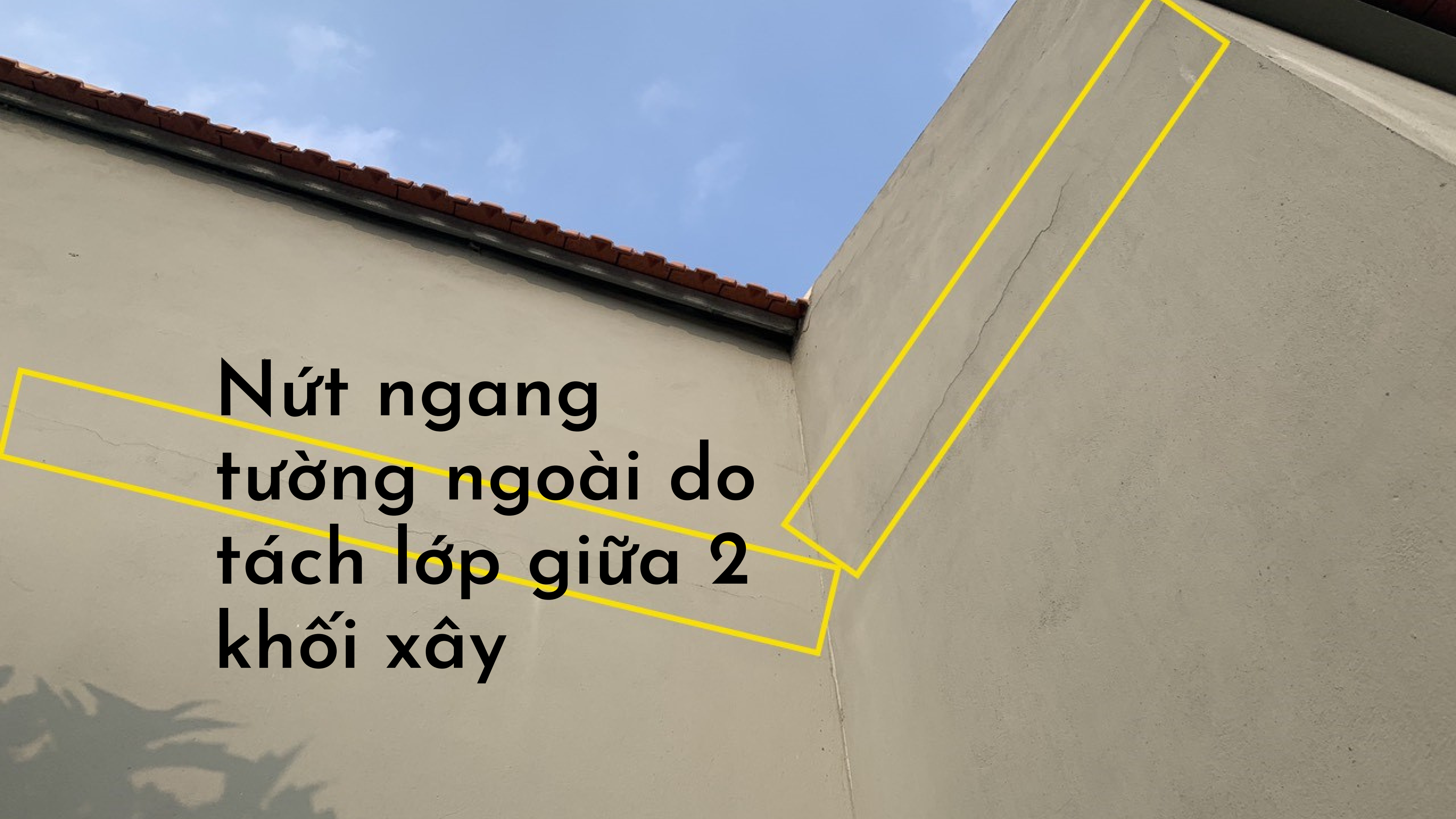
A close-up photograph of a light-colored, textured wall, possibly plaster or concrete, showing significant damage. A large, dark, jagged crack runs vertically down the left side and then horizontally across the middle of the frame. Several smaller, thinner cracks are scattered across the surface. The text 'Nứt ngang dọc tường' is overlaid in the center in a bold, black, sans-serif font.

**Nứt ngang dọc
tường**

**Nứt dọc tường,
tách lớp giữa 2
khối xây**

The image shows a white wall with significant cracking. A large, jagged crack runs horizontally across the top of a doorway, extending into the wall on both sides. Another crack runs vertically down the right side of the wall. The text is overlaid in the center of the image.

**Nứt quanh vành
đai cửa đi**



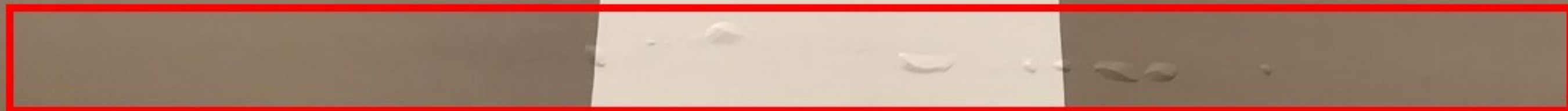
**Nứt ngang
tường ngoài do
tách lớp giữa 2
khối xây**

nứt tường | wall crack

**Nứt quanh vành
đai cửa sổ**



Nứt ngang
tường, dưới
lớp sơn





GIẢI PHÁP

**Bộ kit xử lý nứt
hiệu quả và triệt để
.RF134**

- Co giãn đàn hồi
- Chịu rung chấn và chuyển vị
- Cho phép chà nhám và sơn phủ
- Không để lộ vết xử lý
- Loại bỏ toàn toàn rủi ro nứt lại

5 bước xử lý nứt

.Vệ sinh -> Sơn lót -> trám keo -> bả dẽo và sơn phủ hoàn thiện



1

Chuẩn bị
bề mặt



2

Sơn lót



3

Trám keo



4

Bả dẽo



5

Chà nhám
và sơn phủ

5 bước xử lý nứt

1/5

.**Vệ sinh** -> Sơn lót -> trám keo -> bả dẽo và sơn phủ hoàn thiện

Chuẩn bị
bề mặt



5 bước xử lý nứt

2/5

.Vệ sinh -> **Sơn lót** -> trám keo -> bả dẽo và sơn phủ hoàn thiện

Sơn lót



.RF143



- .Loại bụi mịn
- .Tăng bám dính
- .Giảm co ngót

Các bước xử lý nứt

3/5

.Vệ sinh -> Sơn lót -> trám keo -> bả dẽo và sơn phủ hoàn thiện

Trám keo



.RF134



.Keo 2 thành phần

.Giãn dài 100%

.Độ cứng shore A: 83

.Bám dính và chịu rung
chấn

Các bước xử lý nứt

4/5

.Vệ sinh -> Sơn lót -> trám keo -> **bả dẽo** và sơn phủ hoàn thiện

Bả dẽo



RF102



- .Bả dẽo đàn hồi
- .Cho phép chà nhám
- .Sơn phủ
- .Không để lộ vết xử lý

Các bước xử lý nứt

5/5

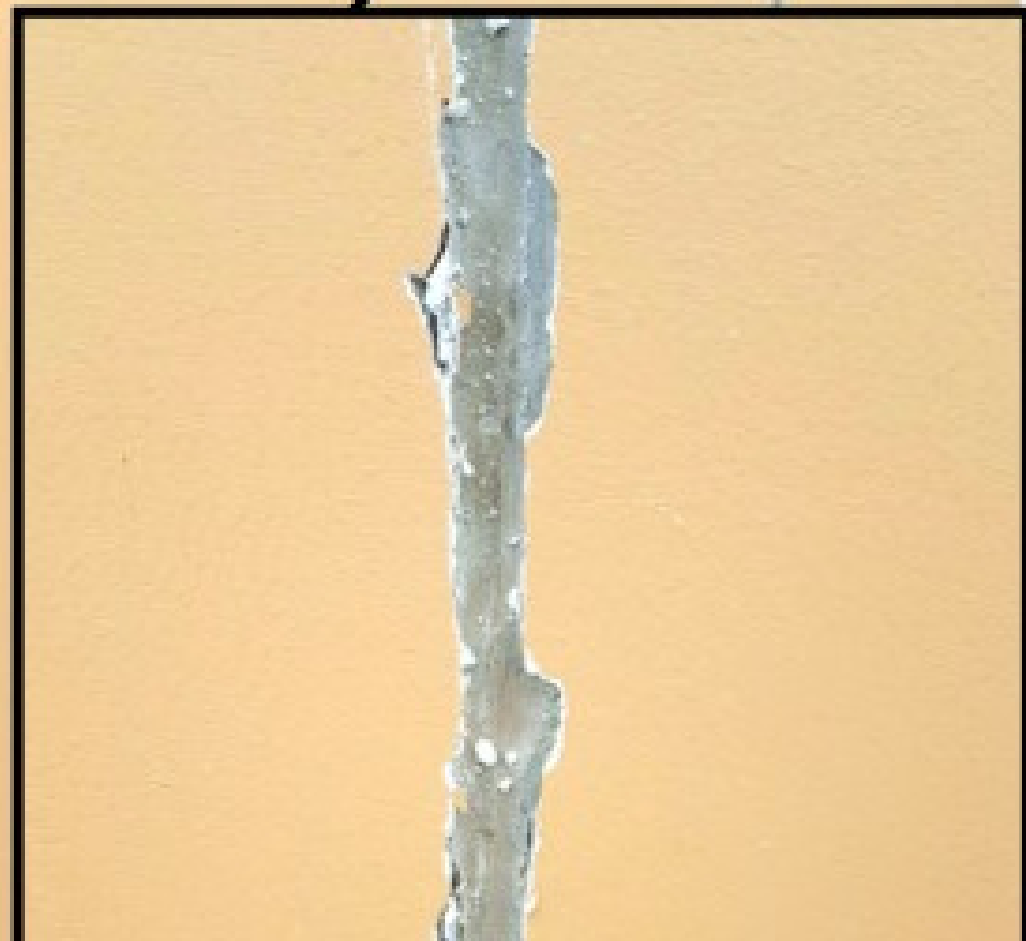
.Vệ sinh -> Sơn lót -> trám keo ->bả dẽo ->**sơn phủ hoàn thiện**

Chà nhám
và sơn phủ



before

crack!!!



after



**Bộ kit xử lý nứt
hiệu quả và triệt để
.RF134**

Bộ kit xử lý nứt .RF134

Hotline: 0382241661



Scan để tìm hiểu thêm



**“ZERO DEFECT
INNOVATION”**

- ✓ **NO CRACK, NO SHRINKAGE**
- ✓ **NO SOLVENT RELEASING**
- ✓ **WATER RESISTANT**
- ✓ **CAN BE SANDED & PAINTED
OVER AFTER 24 HRS**

Nhập khẩu và phân phối bởi

VTS[®]
Vina Trade Synergy

Tổng kho: BT7-16, KĐT Văn Khê, Hà Đông, HN

Hotline: 0382241661 | E.Sales@vinats.com

www.vinats.com