

Cách xử lý nứt khe nối

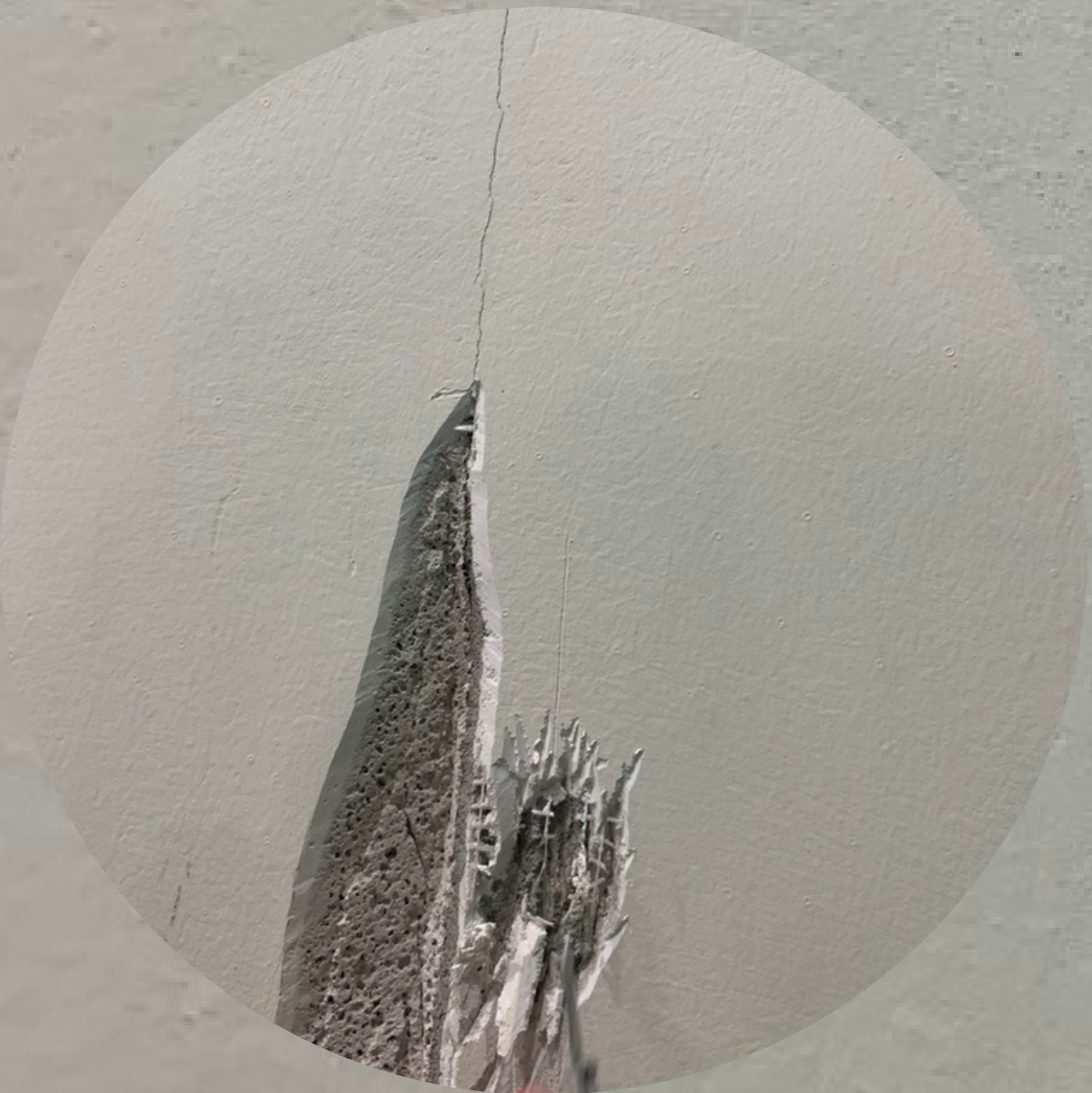
tấm tường ALC

Hybrid Jointing Compound
.FX55

Vấn đề

Nứt dọc khe nối

tấm ALC



Giải pháp FX55

Keo xử lý khe nối
tấm tường ALC
.Chống nứt triệt để

- Giãn dài tối hạn >55%
- Chịu rung chấn và chuyển vị
- Cho phép chà nhám và sơn phủ
- Loại bỏ hoàn toàn rủi ro nứt tại khe nối

5 bước xử lý nứt khe nối tấm ALC

.Vệ sinh -> Sơn lót ->trám keo ->chà nhám ->bả dềo



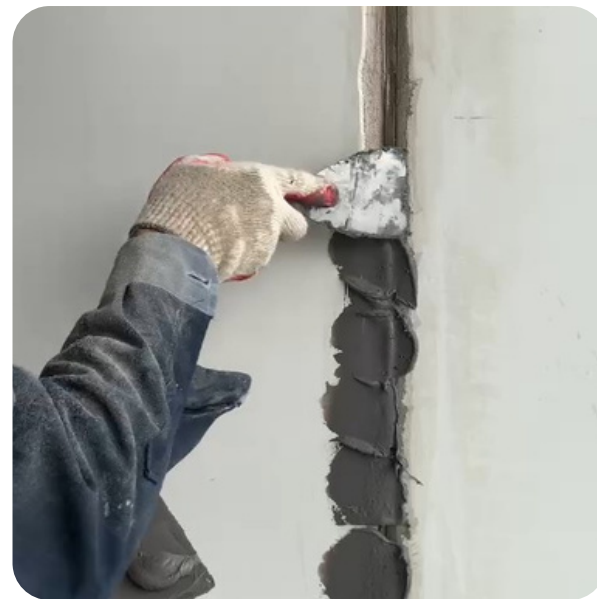
1

Chuẩn bị
bề mặt



2

Sơn lót



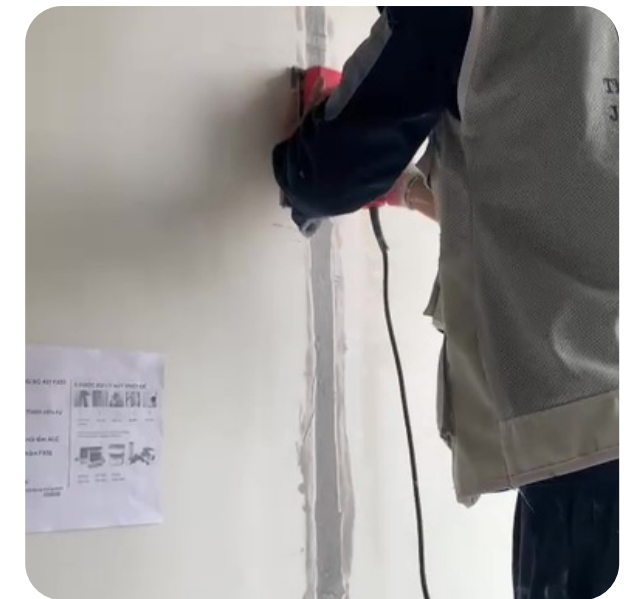
3

Trám keo



4

Bả dềo



5

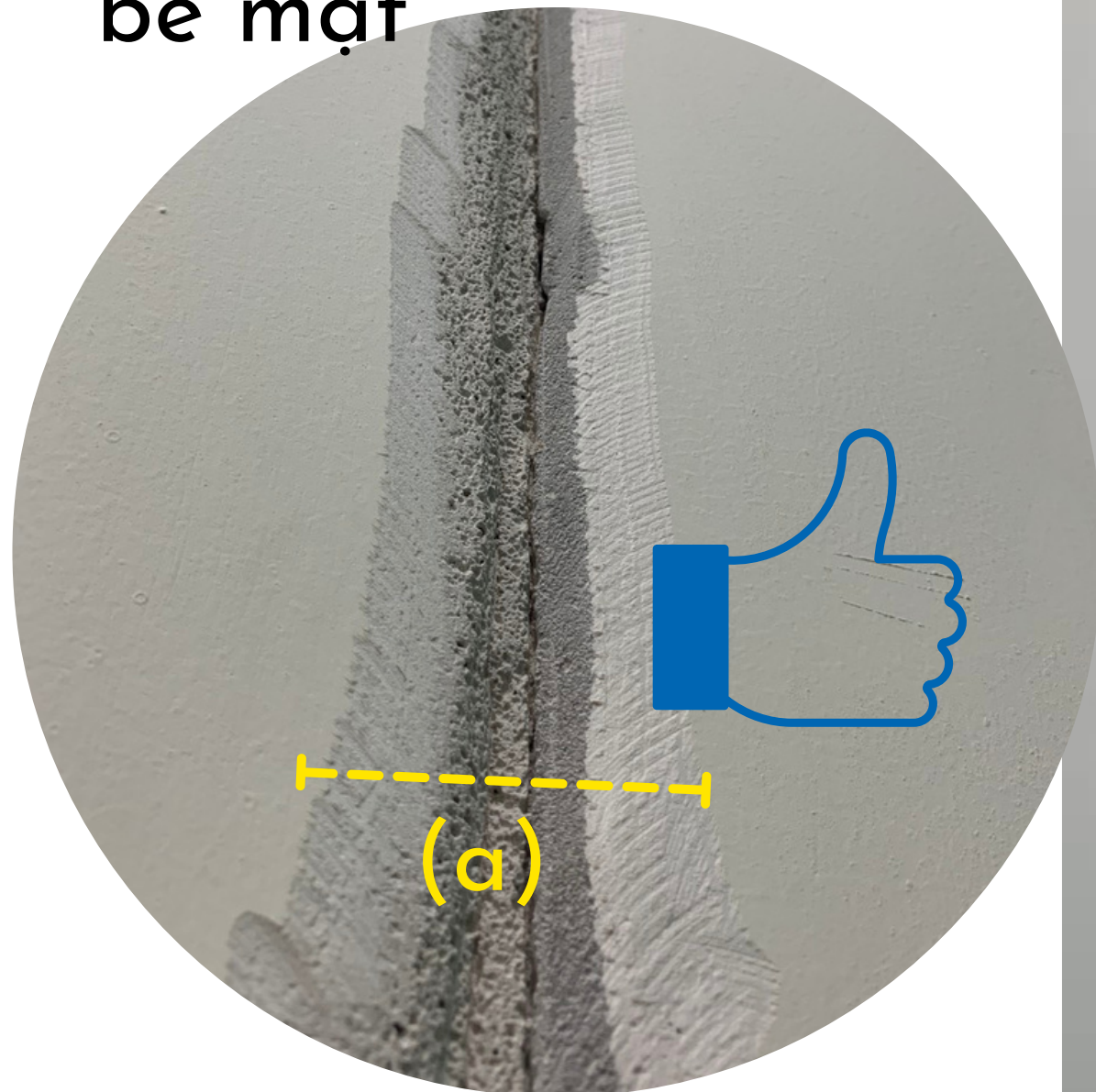
Chà nhám
và sơn phủ

5 bước xử lý nứt khe nối tấm ALC

1/5

.**Vệ sinh** -> Sơn lót -> trát keo -> bả dẽo và sơn phủ hoàn thiện

Chuẩn bị
bề mặt



Dùng máy mài tay,
rao trở để vệ sinh
và vát mép khe nối
tấm ALC



(a) Kích thước khe

5 bước xử lý nứt khe nối tấm ALC

2/5

.Vệ sinh -> **Sơn lót** -> trám keo -> bả dẽo -> chà nhám và sơn phủ

Sơn lót



.RF143



.Loại bụi mịn

.Tăng bám dính

.Giảm co ngót



Chờ khô

5 bước xử lý nứt khe nối tấm ALC

3/5

.Vệ sinh -> Sơn lót -> trám keo -> bả dẽo -> chà nhám và sơn phủ

Trộn và trám keo
FX55



.Dùng bay trám và
điền đầy keo vào khe
nứt, miết phẳng mặt



Chờ khô trước khi
bả dẽo

5 bước xử lý nứt khe nối tấm ALC

4/5

.Vệ sinh -> Sơn lót -> trám keo -> **bả dềo** -> chà nhám và sơn phủ

Chà nhám
để chuẩn bị
bả dềo



Dùng giấy nhám
#200 để chà nhám



bề mặt sau
khi chà nhám

5 bước xử lý nứt khe nối tấm ALC

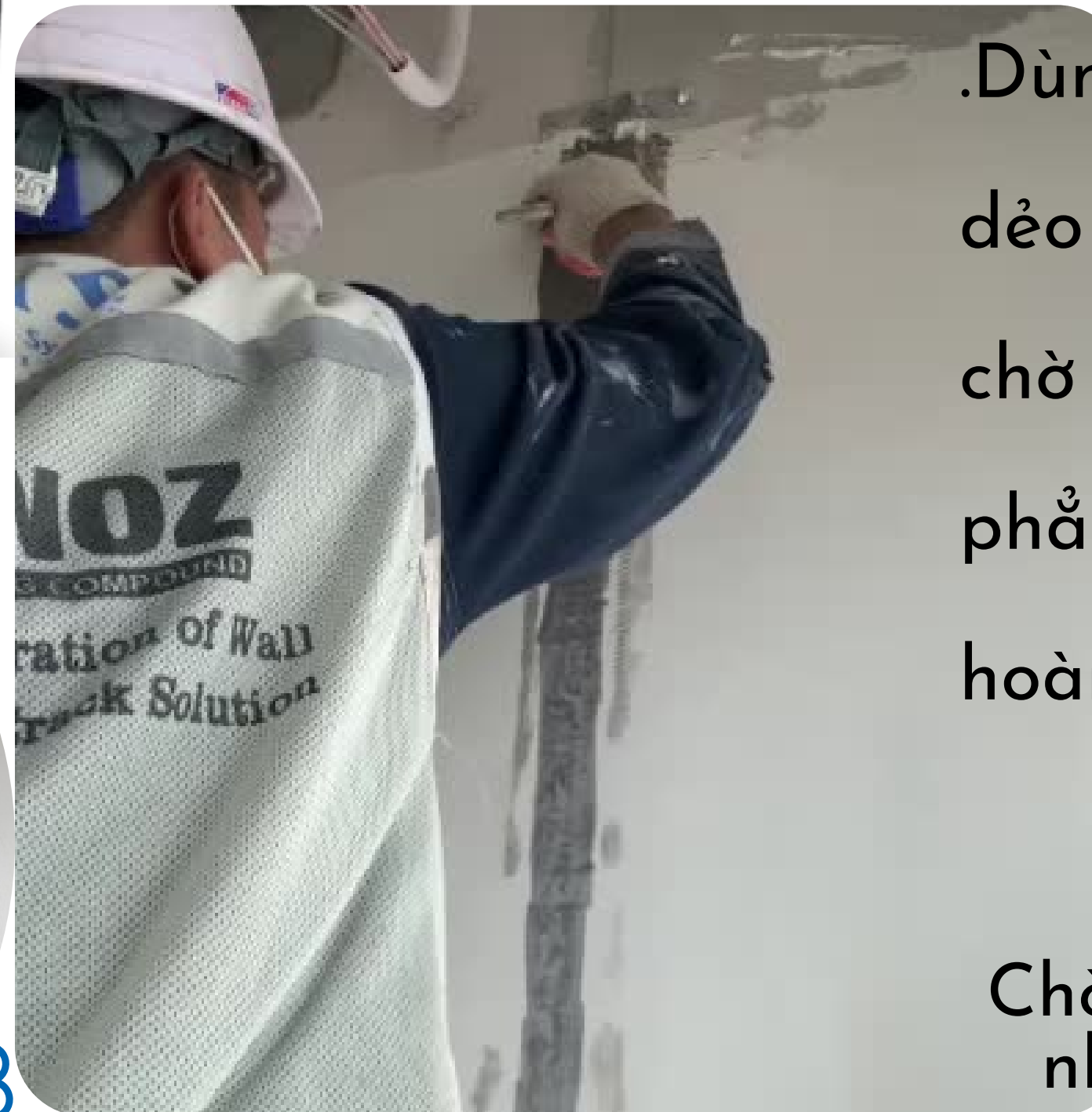
4/5

.Vệ sinh -> Sơn lót -> trám keo -> **bả dẽo** -> chà nhám và sơn phủ

Chà nhám
& bả dẽo
<1mm



RF155



.Dùng bay và bàn bả để bả dẽo lên bề mặt keo sau khi đã chờ khô, mục đích để tạo phẳng và chuẩn bị cho sơn phủ hoàn thiện



Chờ khô 4-6 giờ, chà nhám và sơn phủ

5 bước xử lý nứt khe nối tấm ALC

5/5

.Vệ sinh -> Sơn lót -> trám keo ->bả dẽo ->**chà nhám và sơn phủ**

Chà nhám
để chuẩn bị
sơn phủ



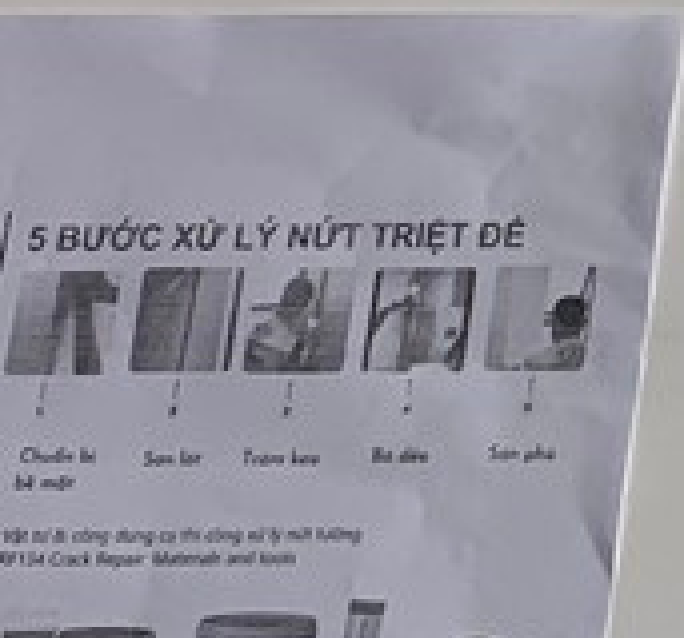
Dùng giấy nhám
#200 để chà nhám




bề mặt sau
khi chà nhám

Hệ tường ngăn bằng tấm ALC

sau khi xử lý NỨT





**Thông số kỹ thuật
sản phẩm**

Sơn lót RF143



Thông số kỹ thuật sản phẩm

- Dễ sử dụng
- Nhanh khô, mùi nhẹ
- Tăng cường độ bền bám dính cho bề mặt
- Tăng độ bền uốn và độ bền kéo
- Giảm phấn hóa
- Giảm co ngót
- Kháng phát triển nấm mốc
- An toàn và thân thiện với môi trường

Sơn lót RF143

Thông số kỹ thuật

Gốc sơn : Polymer acrylic

Trạng thái : Chất lỏng màu trắng sữa

Độ pH : 7-9

Tỷ trọng : 1-1.1g/cm³

Thời gian chờ khô : 30-60 phút, tùy điều kiện môi trường chiều dày lớp sơn

Diện tích phủ : 10-15m²/L, tùy vào tình trạng bề mặt

Keo trám khe 2 thành phần FX55



Tính năng

- Dễ trộn và dễ thi công
- Bám dính tốt với hầu hết các loại bề mặt vật liệu
- Độ bền cơ học và đàn hồi cao
- Không bị chảy khi thi công ở mặt đứng
- Bền và kháng thời tiết
- Chịu rung chấn và va đập
- Không bị co ngót
- Không hấp thụ nước

Keo trám khe 2 thành phần FX55

Thông số kỹ thuật

Gốc keo	:	Thành phần A: Epoxy cải tiến; thành phần B: chất đóng rắn
Màu sắc	:	Thành phần A: màu trắng; thành phần B: Màu đen
Tỷ lệ trộn	:	Thành phần A/B: 2/1 theo trọng lượng
Thời hạn sử dụng sau khi trộn	:	30-50 phút
Thời gian chờ khô	:	16-24 giờ, tùy theo điều kiện môi trường
Thời gian đạt đủ cường độ	:	7 ngày, tùy theo điều kiện môi
Độ cứng Shore A, 1 ngày	:	≥90 (ASTM D2240)
Độ cứng Shore A, 7 ngày	:	≥95 (ASTM D2240)
Độ bền kéo, 7 ngày	:	≥2.5 N/mm ² (ASTM D638)
Độ giãn dài tới hạn, 7 ngày	:	≥50% (ASTM D638)
Độ bền bám dính, 7 ngày	:	≥4 N/mm ² (ASTM D4541)
Độ co ngót	:	≤2% (ISO 13007-4)
Diện tích trám	:	24m/4.5kg/1 bộ (kích thước khe 1x1cm)

Vữa bả dẻo Rhinoz Skim Extra Force



Thông số kỹ thuật sản phẩm

- Tính năng
- Bám dính và đàn hồi tốt
- Dễ thi công và nhanh khô
- Có thể xả nhám
- Bề mặt hoàn thiện nhẵn mịn
- Bền và chịu mài mòn
- Chịu thời tiết tốt
- Có thể phủ nhiều lớp mà không bị nứt
- Có thể để lộ hoặc sơn phủ
- Dùng trong nhà và ngoài trời
- Kháng vi khuẩn nấm mốc

**Vữa bả dẻo
Rhinoz Skim
Extra Force**

**Thông số
kỹ thuật**

Gốc : Xi măng chuyên dụng

Trạng thái : Bột màu xám

Tỷ trọng : 1.3-1.5 g/cm³

**Tỷ lệ trộn : 20kg xi măng chuyên dụng Skim Extra Force
với 6-6.5 lít nước sạch (100/30-33 theo trọng lượng)**

**Thời gian chờ thi công lớp sau : 1-2 giờ, tùy thuộc vào
điều kiện môi trường**

**Thời gian chờ khô lớp 1 : 1-2 giờ, tùy theo điều kiện môi
trường**

**Thời gian chờ xả nhám : Sau 12-24 giờ, tùy theo điều kiện
môi trường**

Độ bền bám dính : 1 N/mm² (ASTM D4541)

Diện tích trám : 1.3kg/m²/1 mm



Bộ keo trám xử lý khe nối tấm tường ALC

Chống nứt triệt để, chịu rung chấn
.FX55

Phân phối bởi

VTS®

Vina Trade Synergy
KEO TRÁM KHE | XỬ LÝ NỨT

Hotline: 0382241661 | sales@vinats.com | www.vinats.com

BT7-16, KĐT Văn Khê, Hà Đông, HN