

RHINOZ
ARCHITECTURAL COATING SYSTEM

GIẢI PHÁP KEO TRÁM KHE VÀ XỬ LÝ NÚT

Phân phối bởi Vina Trade Synergy Co., Ltd
Hotline/zalo tư vấn: 0382241661



Scan để tìm hiểu thêm

Giới thiệu

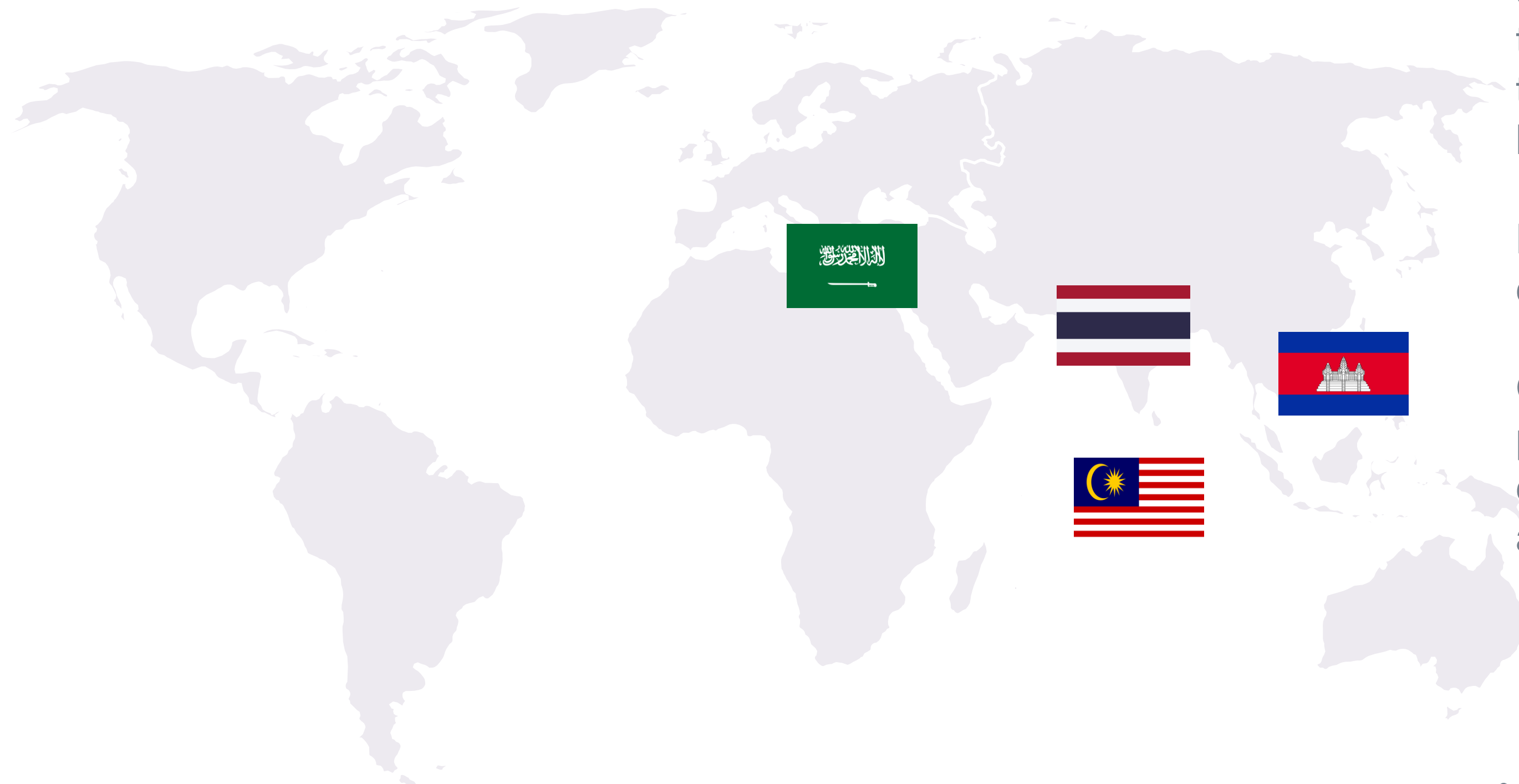
Sau hơn 40 năm hợp tác nghiên cứu và phát triển với các đối tác chiến lược tại Châu Âu và Mỹ, Rhinoz đã phát minh nhiều cải tiến và phát triển nhiều dòng vật liệu mang lại các giải pháp kiến trúc và xây dựng độc đáo, theo tiêu chuẩn cao về an toàn và sức khỏe con người, vì môi trường.

Rhinoz hiện có mặt tại các quốc gia Đông Nam Á, và Trung Đông, có trụ sở và nhà máy đặt tại Samutsakhon, Thái Lan.

Giải pháp keo trám khe tấm tường và xử lý nứt của Rhinoz phù hợp với nhiều mục đích khác nhau, có tính đến trình độ thi công khác nhau, từ nhà thầu thi công chuyên nghiệp đến những ai muốn tự thi công sửa chữa.

Hệ tường thi công theo phương pháp mới

- Giải pháp keo trám khe tường và xử lý nứt lý tường dùng trám các khe nổi rộng, khe lún, khe co giãn và xử lý nứt của hệ tường ngăn hiện đại.
- Là giải pháp phù hợp cho hệ tường như tấm xi măng cốt sợi, tấm MGO, tấm thạch cao, gỗ xi măng, panel, tấm tường bê tông nhẹ và tấm bê tông đúc sẵn.



RHINOZ
ARCHITECTURAL COATING SYSTEM

Phân phối bởi Vina Trade Synergy

ICONSIAM
THE ICON OF ETERNAL PROSPERITY

SCASSET

AP

SCG

IT

SANSIRI

PRUKSA

LAND & HOUSES

Hệ tường thi công theo phương pháp MỚI

- Giải pháp keo trám khe tường và xử lý nứt lý tường dùng trám các khe nổi rộng, khe lún, khe co giãn và xử lý nứt của hệ tường ngăn hiện đại.
- Là giải pháp phù hợp cho hệ tường như tấm xi măng cốt sợi, tấm MGO, tấm thạch cao, gỗ xi măng, panel, tấm tường bê tông nhẹ và tấm bê tông đúc sẵn.

VTS in partnership with

RHINOZ
ARCHITECTURAL COATING SYSTEM



Ưu điểm

Giải pháp trám khe nối và xử lý nứt



Bộ sản phẩm – giải pháp

- **Giải pháp trong nhà #1**

Ứng dụng: mối nối tấm – tấm

- ✓ RF-103 Vữa xi măng chuyên dụng
- ✓ RF-143 Lớp lót
- ✓ AB-001 Lưới gia cường
- ✓ RF-102 Bả dề

- **Giải pháp ngoài trời #1**

Ứng dụng: mối nối tấm – tấm

- ✓ RF-103 Vữa xi măng chuyên dụng
- ✓ RF-143 Lớp lót
- ✓ AB-001 Lưới gia cường

- **Giải pháp trong nhà #2**

Ứng dụng: mối nối rộng, mối nối giữa các vật liệu khác nhau

- ✓ RF-134 Keo trám khe hybrid
- ✓ RF-143 Lớp lót
- ✓ RF-102 Bả dề (trộn sẵn)

- **Giải pháp ngoài trời #2**

Ứng dụng: mối nối rộng, mối nối giữa các vật liệu khác nhau

- ✓ RF-134 Keo trám khe hybrid
- ✓ RF-143 Lớp lót
- ✓ RF-155 Bả dề (trộn sẵn)



Keo trám khe #1

Đặc tính

- Cường độ bám dính cao
- Đàn hồi tốt
- Chống thấm tốt
- Chống chịu thời tiết tốt
- Dễ thi công
- Nhanh khô, mùi nhẹ
- Có thể xử nhám và sơn phủ

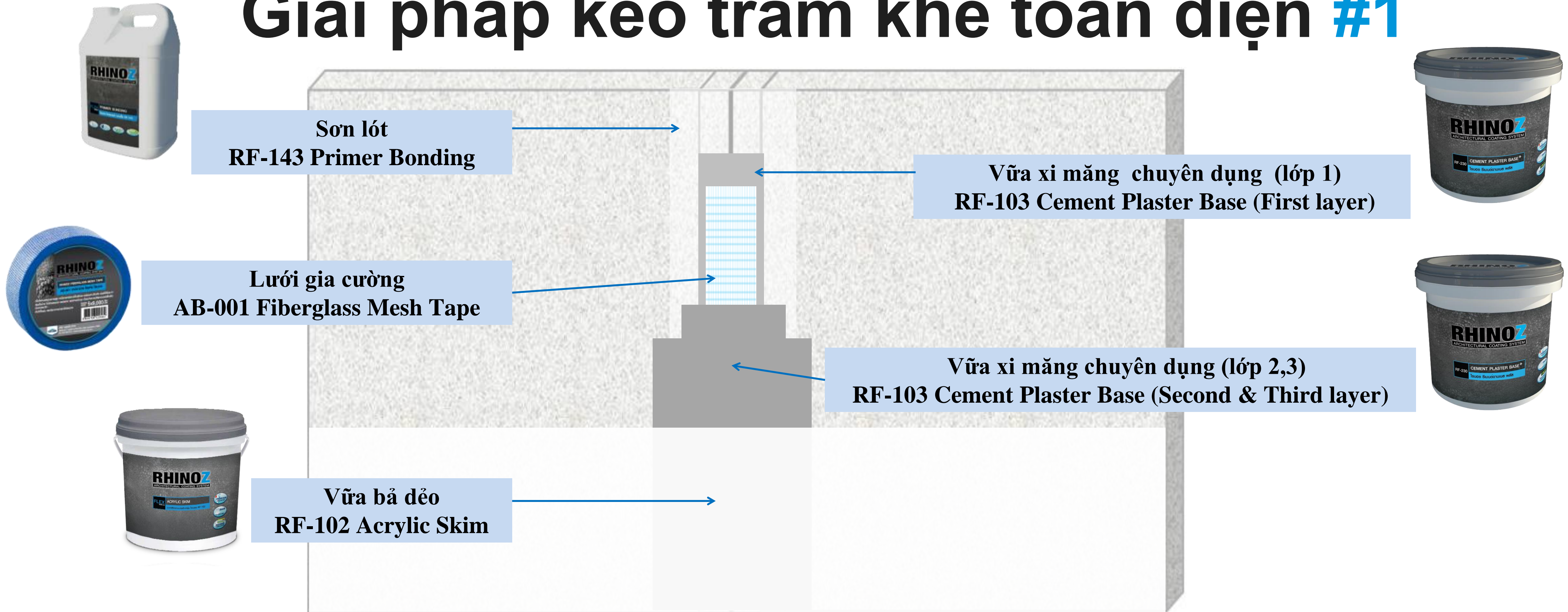
**RHINOZ CEMENT PLASTER
BASE**

Vữa xi măng dùng sửa chữa bề mặt nứt, sụt mẻ bề mặt bê tông và sửa chữa khe nối tấm xi măng cốt sợi, bê tông cốt sợi. Là vữa 2 thành phần gồm xi măng chuyên dụng kết hợp với dung dịch polymer acrylic kết hợp sợi và phụ gia chuyên dụng.

RF-103



Giải pháp keo trám khe toàn diện #1



.01

RF-143 Primer Bonding

Sơn lót để tăng bám dính cho bề mặt

.02

RF-103 Cement Plaster Base

Bả vữa xi măng sau khi chờ lớp lót khô 15-20 phút

.03

AB-001 Fiber Glass Mesh Tape

Dán băng dán lưới thủy tinh dọc theo mỗi nối, dán lên vữa xi măng

.04

RF-103 Cement Plaster Base

Bả vữa xi măng lớp 2, 3. Chờ khô giữa các lớp: 1-2 giờ

.05

RF-102 Acrylic Skim

Phủ lớp bả dẻo Acrylic Skim. Chờ khô hoàn toàn trước khi sơn hoàn thiện

Dự án tham khảo





KEO TRÁM KHE CẢI TIẾN 2 THÀNH PHẦN RHINOZ HYBRID

Keo trám khe cải tiến 2 thành phần epoxy và PU. Độ bền và đàn hồi cao, chịu rung chấn và va đập. Không bị chảy khi thi công mặt dựng, không co ngót nhờ hàm lượng chất rắn cao. Dễ trộn và thi công bằng bay hoặc bàn bả.

RF-134

Giải pháp keo trám khe #2

Đặc tính

- Bám dính với hầu hết các bề mặt
- Cường độ bám dính cao
- Đàn hồi tốt
- Chống thấm tốt
- Chống chịu thời tiết tốt
- Chịu rung chấn và va đập
- Không co ngót
- Có thể xử nhám và sơn phủ
- Không hấp thụ nước



Thí nghiệm kín nước và kín khí

Vacuum Leak Test

- Testing of mocking condition of 100 floors building, by putting vacuum pressure and spray water
- Passed the test with zero defect



Thí nghiệm độ bền thời tiết

- **Thermal Cycle Test**

- Testing of damage after weathering
- Passed 6 cycles (6 years) in the test with zero defect



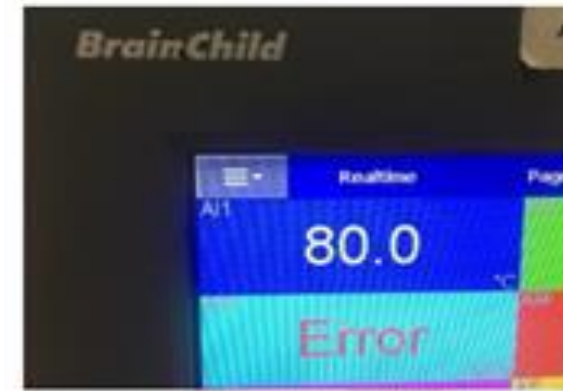
Thermal cycle test setup



Temperature monitoring during storage@35°C



Temperature and humidity monitoring during storage@50°C, 95%RH



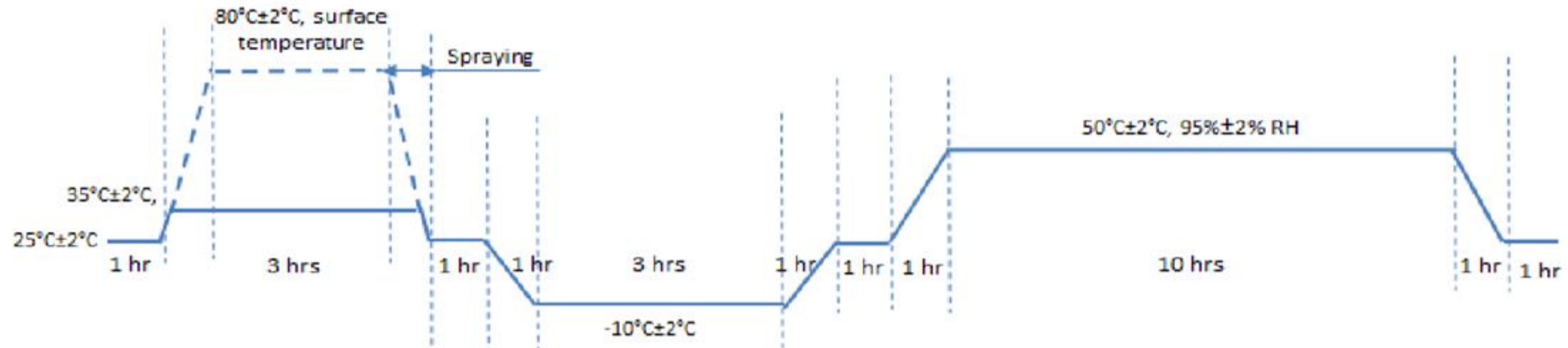
Temperature surface monitoring during storage@80°C



Temperature monitoring during storage@-10°C



Spraying surface sample setup



Giải pháp trám khe #2



Sơn lót / RF-143 Primer Bonding

.01	.02	.03	.04
RF-143 Sơn lót	RF-134 Keo trám khe cải tiến	Xả nhám	RF-102 bả dẻo
Sơn lót để tăng bám dính cho bề mặt	Trám khe bằng keo RF-134 sau khi chờ lớp lót khô 15-20 phút	Xả nhám bề mặt bằng máy hoặc bằng giấy ráp sau khi chờ keo khô 24 giờ	Bả dẻo hoàn thiện bằng bả acrylic skim. Sơn phủ hoàn thiện sau khi chờ khô



RF-155 Skim Extra Force

RF-134 Hybrid Jointing Compound



.01

RF-143 Primer Bonding

Sơn lót để tăng bám dính cho bề mặt

.02

RF-134 Hybrid Jointing Compound

Trám khe bằng keo RF-134 sau khi chờ lớp lót khô 15-20 phút

.03

Sanding / xả nhám

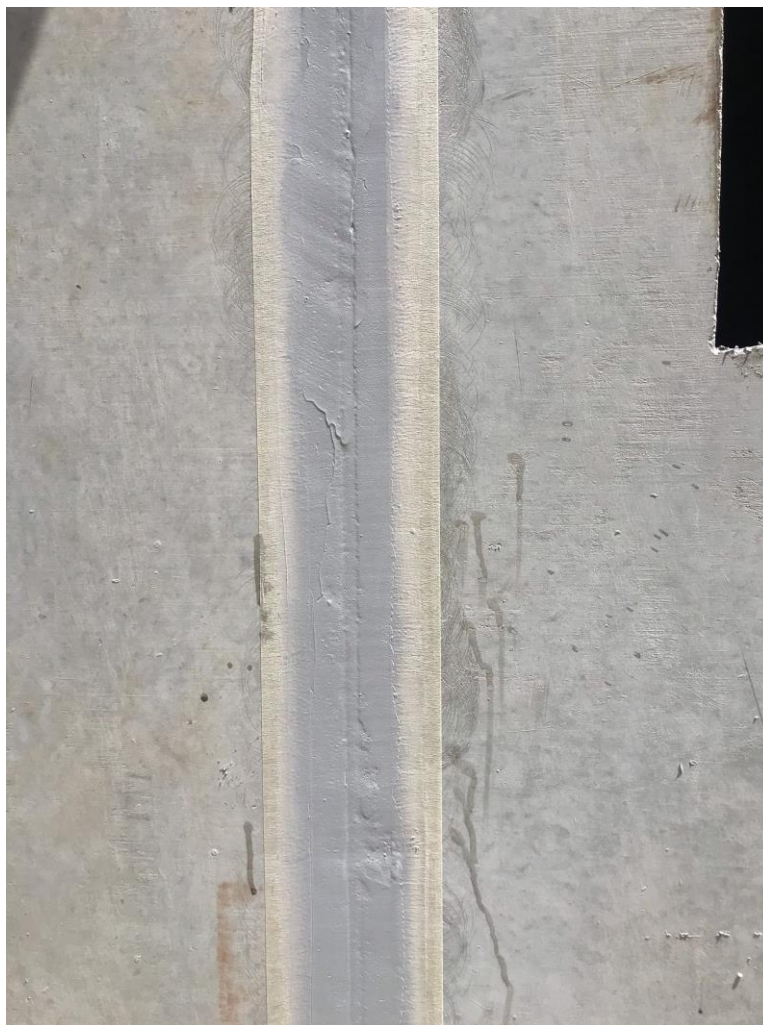
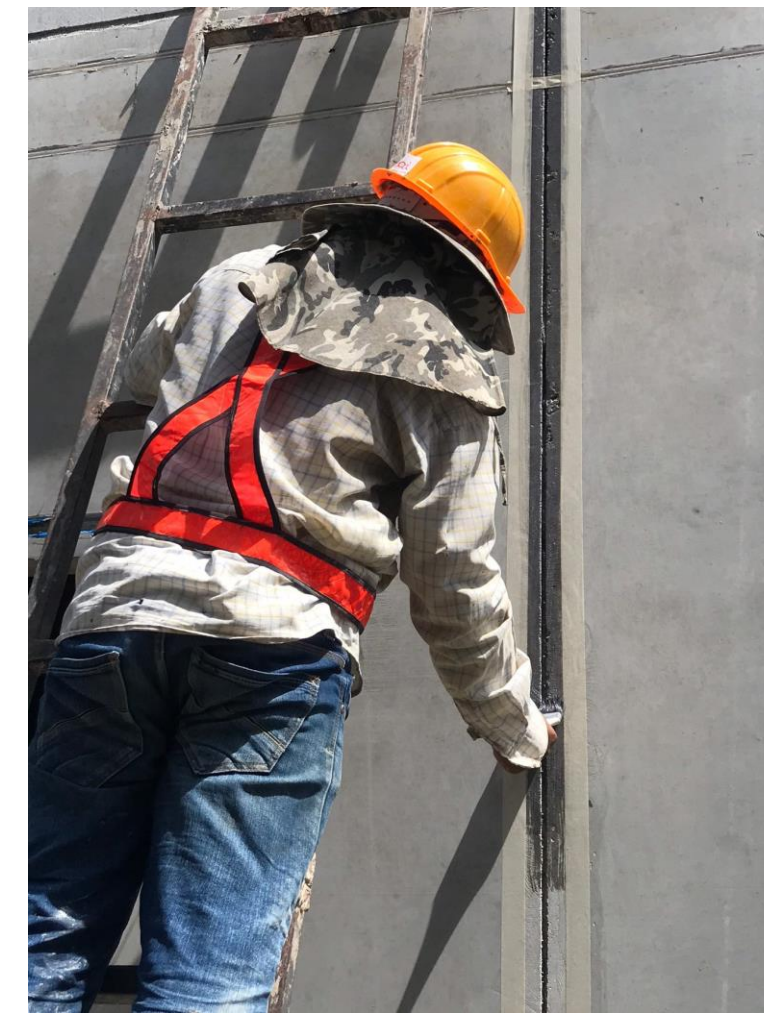
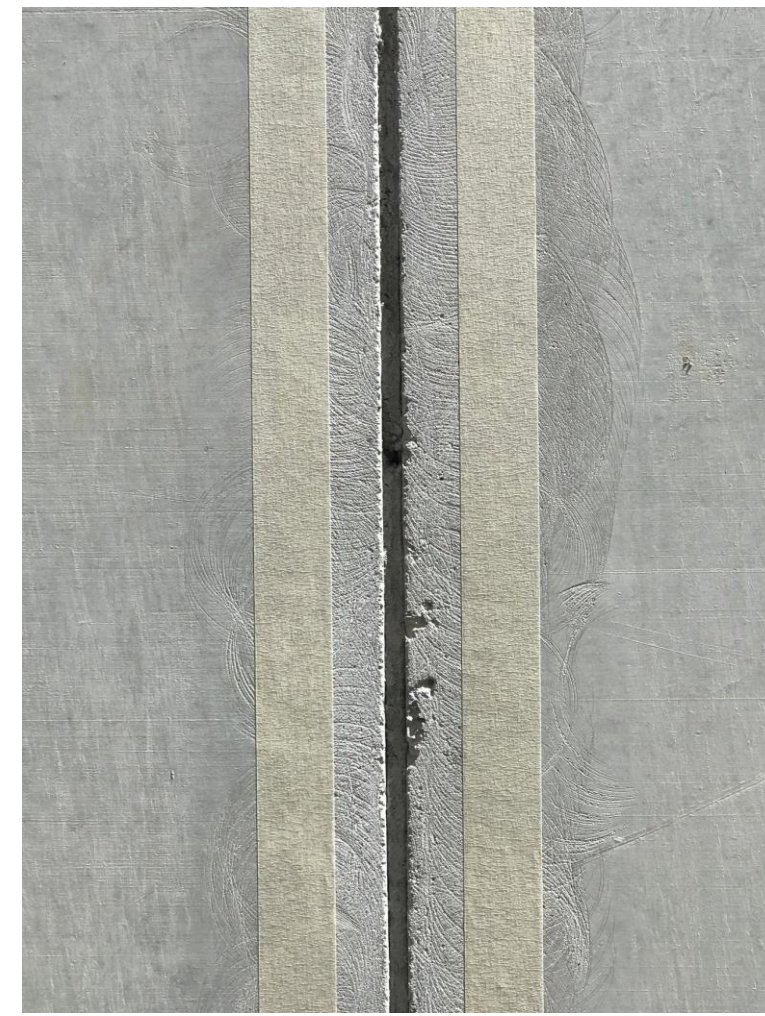
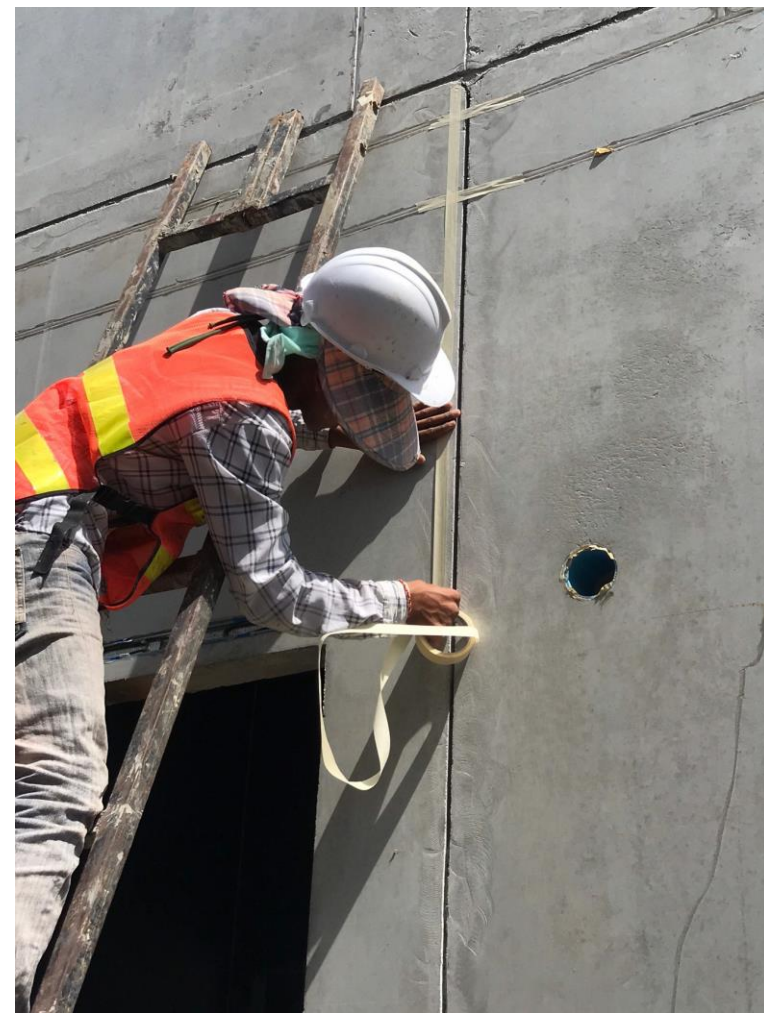
Xả nhám bề mặt bằng máy hoặc bằng giấy ráp sau khi chờ keo khô 24 giờ

.04

RF-155 Skim Extra Force

Bả dẻo hoàn thiện bằng bả acrylic skim. Sơn phủ hoàn thiện sau khi chờ khô

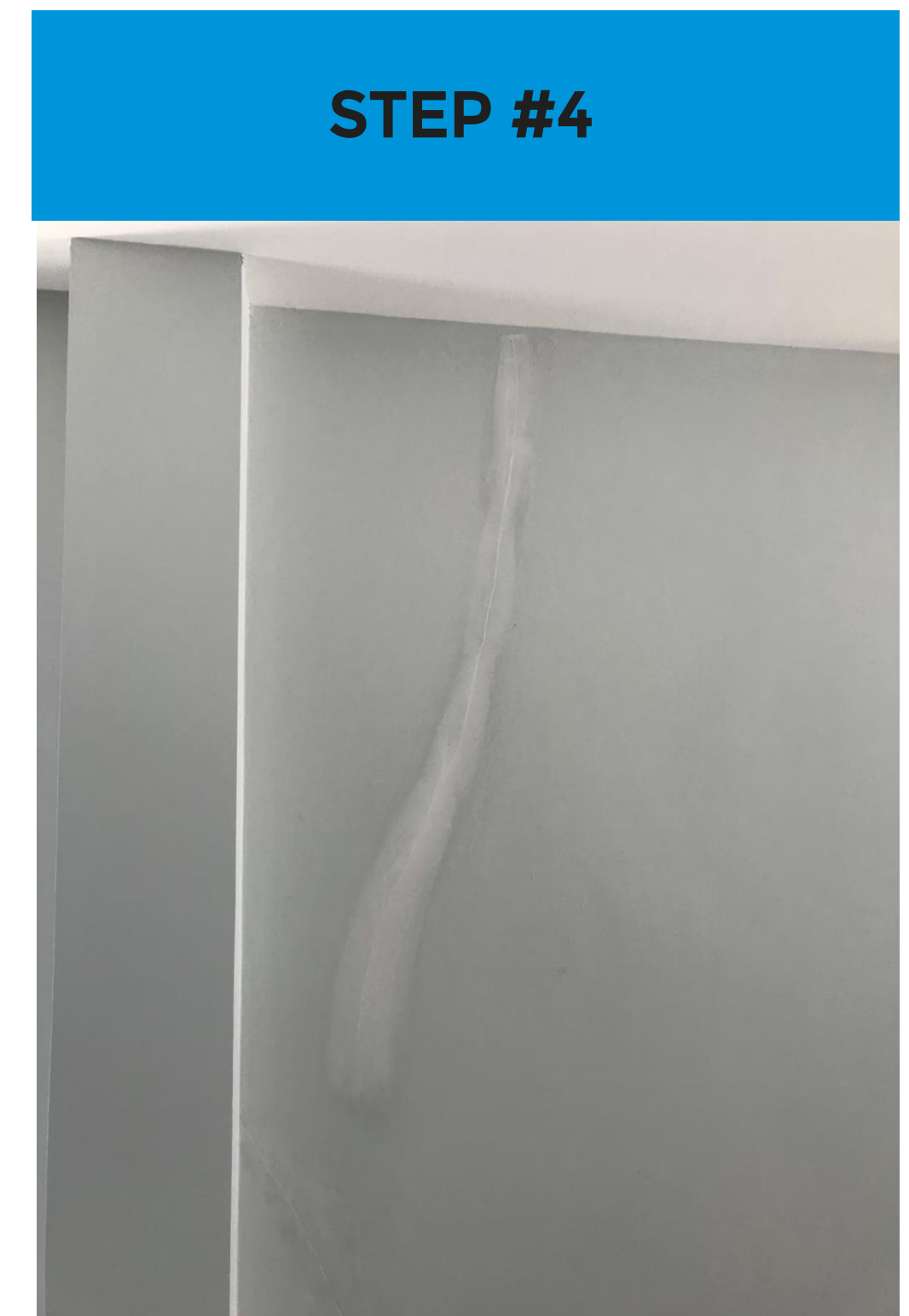
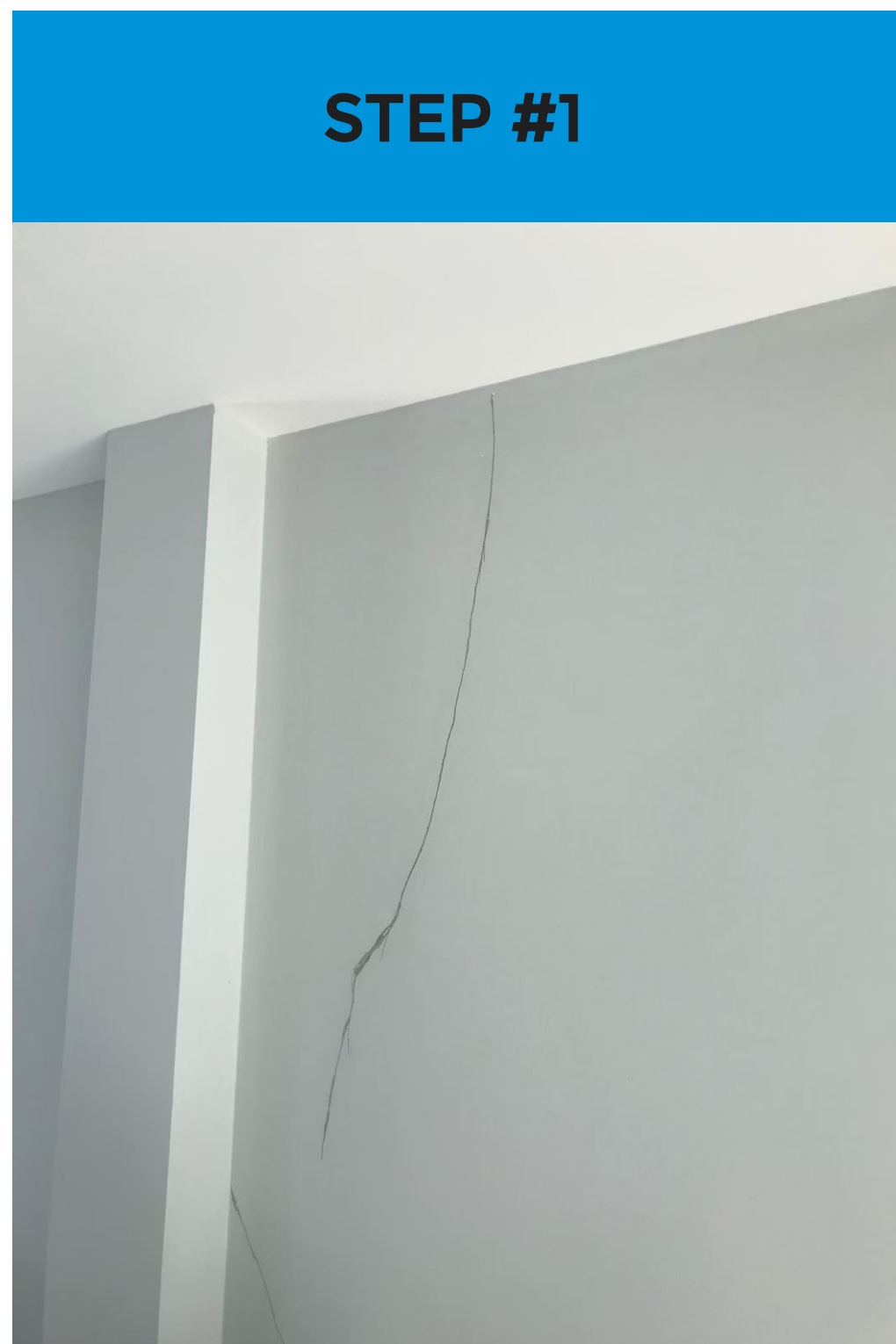
Dự án đã thi công



Technical Data	RF-102 Acrylic Skim 	RF-155 Skim Extra Force 	RF-103 Cement Plaster Base 	RF-134 Hybrid Jointing Compound 
1. Base	Acrylic Polymer	Special Cement	(A)Special Cement (B) Acrylic Polymer	(A)Epoxy modified (B) Hardener
2. Appearance	White Viscous	Grey Powder	(A) Grey Powder (B) White Viscous	(A) White Viscous (B) Black Viscous
3. Mixing Ratio		Mix with water = 100 -30/33 by weight	Part-A/B = 3/1 part by weight	Part-A/B = 3/1 part by weight
4. Bucket Life			6 hours	1 hour
5. Setting Time				24 hours
6. Cure Time	7 days			7 days
7. Surface Dry Time	15 - 20 mins		15 - 20 mins	
8. Recoating Time	1- 2 hours	1- 2 hours	1- 2 hours	2 – 3 hours
9. Sandable Time	16 – 24 hours	12 – 24 hours	10 – 16 hours	24 hours
10. Hardness Shore A (7 days)				83 (ASTM D2240)
11. Tensile Strength (7 days)				3.0 N/mm2 (ASTM D412)
12. Elongation At Break (7 days)				> 100% (ASTM D412)
13. Bond Strength (7 days)	> 1.5 N/mm2 (ASTM D4541)	1.0 N/mm2 (ASTM D4541)	1.0 N/mm2 (ASTM D4541)	2.6 N/mm2 (ASTM D4541)
14. Shrinkage				
15. Bending (1mm thickness)				Ø 3mm (ASTM D522)
16. Coverage	1.5 kg / m2 / 1mm	1.3 kg / m2 / 1mm	1.5 kg / m2 / 1mm	6-7m / kg (Dimension 1x1cm)
17. Packing	5kg, 25kg	20kg	4kg, 20kg	1kg, 4kg
18. Area Of Apply	Interior	Exterior	Interior & Exterior	Interior & Exterior

Giải pháp xử lý nứt #1

Vữa bả dẻo RF-102 RHINOZ Acrylic Skim là loại vữa bả dẻo mịn, trộn sẵn, dùng để sửa chữa các khuyết tật bề mặt bê tông hoặc sơn bả. Tạo ra bề mặt nhẵn nhờ loại bỏ các khuyết tật bề mặt như các rãnh, rìem, vết nứt nhỏ và các vết lõm đá. Phù hợp cho xi măng cốt sợi, bê tông cốt sợi, bê tông thạch cao, đặc biệt là tường và trần. Vữa có độ bám dính tốt, kháng thời tiết, tạo ra bề mặt hoàn thiện hoàn hảo, đàn hồi cao, không bị nứt, không bị hóa phấn trắng, cho phép xả bả và sơn phủ



Giải pháp xử lý nứt #2

Keo trám khe Cải tiến (Hybrid) RF-134 Rhinoz là hỗn hợp keo trám khe 2 thành phần kết hợp giữa keo epoxy và keo PU. Keo có độ bền, đàn hồi cao, kháng rung chấn và va đập tốt. Không bị chảy khi thi công ở mặt đứng, không bị co ngót nhờ hàm lượng chất rắn cao. Dễ trộn và dễ thi công bằng bàn bả hoặc bay trộn. Là sản phẩm lý tưởng dùng trám khe nối, mối nối đàn hồi, khe co giãn và xử lý các vết nứt. Keo có khả năng bám dính tốt với hầu hết các loại bề mặt vật liệu như bê tông, gạch xây, bê tông đúc sẵn, bê tông cốt sợi, gỗ, và các loại vật liệu xây dựng khác.

Bám dính tốt với hầu các bề mặt vật liệu

- Bê tông
- Vữa xây
- Bê tông đúc sẵn
- Bê tông cốt sợi
- Gỗ và các vật liệu xây dựng khác





Cracks along jointing of precast panel from structure movement.

STEP #1



Apply RHINOZ Hybrid Jointing Compound, special formula of modified polyurethane and epoxy.

STEP #3



Remove the old jointing material and apply RHINOZ primer bonding.

STEP #2



After dried, it can be sanded and painted over.

STEP #4



RHINOZ

ARCHITECTURAL COATING SYSTEM

Phân phối bởi Vina Trade Synergy Co., Ltd