



# SƠN ĐÁ TỰ NHIÊN

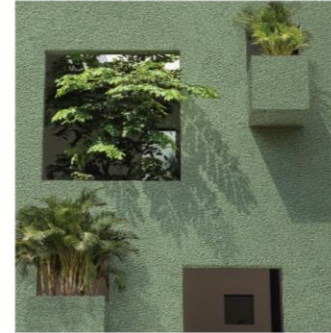
SAND STONE

Decorative Texture

# RHINOZ

# DECOR

ARMOUR TEXTURE



MULTICOLOUR



CEMENT LOFT



STUCCO FLEX



SAND STONE



FLEXI SAND



Certified by  
**MCX**  
Material ConneXion

# Material ConneXion

Giải pháp sơn đá tự nhiên RHINOZ Decor được Trung tâm Đổi mới Thiết kế và Sáng tạo Vật liệu Thái Lan lựa chọn (TCDC), được công bố trong danh bạ và cơ sở dữ liệu của Material ConneXion (MCX)\*.

7 trung tâm ở các quốc gia

 Bangkok, Thailand

 New York, USA

 Bilbao, Spain

 Skovde, Sweden

 Daegu, Korea

 Tokyo, Japan

 Milan, Italy

**Material ConneXion**

**RHINOZ Cement Loft**  
Commonly Available: Smart Coaster  
Blue Label Co., Ltd. Q  
MC 1024701

Decorative acrylic cement plaster that creates industrial quality concrete surfaces for interior and exterior walls. The compound is 100% dry-mix ready-mix cement with the balance being an acrylic polymer. The material uses an innovative formula that allows it to be easily applied with consistent texture during cutting and grinding. It does not gain any visible strength and does not crack or vibrate after curing. The compound cures in 24 hours and is ready to be painted. The compound cures in 24 hours and is ready to be painted. The compound cures in 24 hours and is ready to be painted.

When contacting the manufacturer, please be sure to reference the material's name, and not the MC Number.

**Manufacturer:**  
BLUE LABEL CO., LTD.  
THAILAND

**Blue Label Co., Ltd.**  
40/10 Moo 10, Bang Khen, Bangkok, Thailand  
Tel: +66 2 616 1111  
www.bluelabel.com

**Material ConneXion**

**RHINOZ Armour Texture**  
Commonly Available: Large Tiles  
Blue Label Co., Ltd. Q  
MC 1024704

A two-in-one paint solution that combines beauty and exceptional durability. This decorative finish provides a unique finish for wall and ceiling applications. The compound is 100% dry-mix ready-mix and can only be applied to flat surfaces using a roller or brush. This paint is formulated as a premix using machinery that is already mentioned for a quality finish. The interior contains fibers that resist the growth of mold or mildew, ensuring long-lasting and weather-resistant properties. This two-in-one paint can be combined in a variety of concrete, masonry, and other concrete, fiber cement, architectural, etc. It can be used to reproduce textures, and the resultant pattern can be customized during the application process. For large areas, the paint can be customized in color. Applications include residential exterior and interior walls and ceilings.

When contacting the manufacturer, please be sure to reference the material's name, and not the MC Number.

**Manufacturer:**  
BLUE LABEL CO., LTD.  
THAILAND

**Blue Label Co., Ltd.**  
40/10 Moo 10, Bang Khen, Bangkok, Thailand  
Tel: +66 2 616 1111  
www.bluelabel.com



# RF-126 RHINOZ Sandstone | SƠN ĐÁ TỰ NHIÊN



## SAND STONE

ไรโนซ แซนด์ สโตน  
สีพื้นเท็กซ์เจอร์ผสมเม็ดทรายธรรมชาติ





RF-126  
**RHINOZ**  
SAND STONE



### สีพื้นเท็กซ์เจอร์ผสมเม็ดทรายธรรมชาติ

อะคริลิกโพลีเมอร์ผสมเม็ดทรายเนื้อละเอียด ใช้พื้นสร้างลวดลายให้ผิวสัมผัสเหมือนหินทรายธรรมชาติ สีสิ้นสวยงามทนนานไม่ซีดจางด้วยเม็ดสีออร์แกนิก คุณภาพสูง สามารถปกปิดรอยแตก ร้าว ได้ดี มีสีให้เลือกหลากหลาย ใช้้งานง่าย เหมาะสำหรับการใช้งานบนผนังและฝ้าเพดาน ทั้งผนังปูนใหม่ และผนังปูนเก่า มีส่วนผสมของสารยับยั้งการเกิดเชื้อรา 2 ชั้นแรงทนทาน ทนต่อสภาวะอากาศ ทั้งภายในและภายนอก ยึดเกาะได้ดีกับหลายพื้นผิว เช่น คอนกรีต ปูนฉาบ แผ่นไฟเบอร์ซีเมนต์ และอีพีซีเอ็มบอร์ด

### วิธีใช้งาน

1. ทา ไรโนซ แซนด์ สโตน บอนด์โค้ท 1 รอบ ด้วยแปรง ลูกกลิ้ง หรือเครื่องพ่น ทั้งให้แห้ง 1 ชั่วโมง
2. ทา ไรโนซ แซนด์ สโตน เบนสโตน 1 รอบ ด้วยแปรง ลูกกลิ้ง หรือเครื่องพ่น ทั้งให้แห้ง 1 ชั่วโมง
3. พ่น ไรโนซ แซนด์ สโตน ด้วยเครื่องพ่น (แรงดันคงที่ ไม่ต่ำกว่า 7 บาร์) ลงบนพื้นผิวที่เตรียมไว้ สามารถใช้เกรียง หรือลูกกลิ้งแทนได้ สามารถพ่นรอบที่ 2 ได้ตามต้องการ โดยทิ้งรอบแรกให้แห้งอย่างน้อย 30 นาที
4. ทั้งให้แห้งสนิทอย่างน้อย 24 ชั่วโมง ก่อนเคลือบด้วย ไรโนซ แซนด์ สโตน ซิลิโคน 2 รอบ ซึ่งวัสดุจะแห้งสนิท และพร้อมใช้งานได้ใน 7 วัน





### คุณสมบัติพิเศษเฉพาะของไรโนซ

 WEATHER RESISTANCE ความทนทานต่อสภาพอากาศ	<p>ปกป้องยาวนาน แข็งแรงยิ่งขึ้น เพราะผสานเป็นเนื้อเดียวกับพื้นผิว เสริมคุณสมบัติกันให้กับพื้นผิว จึงทนทานทุกสภาวะอากาศ ใช้ได้ทั้งภายในภายนอก Stronger and longer protection by merging with the surface, giving extra weather resistance property for both interior and exterior application.</p>
 HIGH FLEXIBILITY ความยืดหยุ่นสูง	<p>ความยืดหยุ่นสูง เหมือนผิวหนังยืด ทนการสั่นสะเทือนได้ดี ลดปัญหาการแตกร้าวแตกสลาย และเกาะหลุดลอก อายุการใช้งานยาวนาน Highly flexible to prevent cracking and peeling off due to structural movement.</p>
 HIGH ADHESION การยึดเกาะสูง	<p>การยึดเกาะสูง สามารถพ่นหรือทากับได้หลากหลายพื้นผิว ทั้งคอนกรีต ไฟเบอร์ซีเมนต์ ยิปซัม ไม้ เหล็ก กระเบื้อง และโฟม เป็นต้น Highly adhesive to allow application on various surface types such as concrete, fiber cement board, gypsum board, wood, metal, tiles, foam, etc.</p>
 FASTER ทำงานเร็วขึ้นกว่าเดิม	<p>ทำงานได้ง่ายและรวดเร็ว สร้างลวดลายด้วยการพ่น ลดขั้นตอนการทำงาน และยังมีคุณสมบัติพิเศษแห้งเร็วขึ้น ช่วยให้งานได้เร็วทันใจทุกขั้นตอน Creating the desired texture fast and easy by spraying and with less application steps. With its special property, the product needs lesser time to dry up and gets each process done faster.</p>
 TOXIC FREE ไม่ส่งผลกระทบต่อสุขภาพ	<p>ผลิตภายใต้เทคโนโลยีสะอาด ปลอดภัย ปลอดสารก่อมะเร็ง สารตะกั่ว และสารปรอท ไร้สารพิษตกค้าง ปลอดภัยต่อผู้ใช้งาน และผู้อยู่อาศัย Designed and produced using clean technology, formulated to be low VOC and free of odour, lead, mercury and cancer-causing substances, to ensure safety to users and environment.</p>
 TROY ปลอดราดำ และแมลงศัตรู	<p>สะอาด นานับย ด้วยสารพิเศษ TROY ที่มีคุณสมบัติช่วยยับยั้งการเจริญเติบโตของจุลินทรีย์ ไร้พื้นผิวปลอดเชื้อรา และแมลงศัตรู ตลอดจนอายุการใช้งาน Clean and hygienic with TROY substance which helps prohibiting growth of bacteria, fungi and moles, keeping the beauty long lasting.</p>





RF-126  
**RHINOZ**  
 SAND STONE

Arabian  
 โรนอซ แซนด์ สโตน  
 อาราเบีย



वेळसिंहसांगनिदपिबनजाकडोयानं नेओजाकरःवेठमारपिण्ण  
 May deviate from the colour samples due to the printing process

Arabian



RF-126

# RHINOZ SAND STONE

## Mojave

ไรนอซ แซนด์ สโตน โมจาเว้



Mojave



RF-126

# RHINOZ SAND STONE

## Gobi

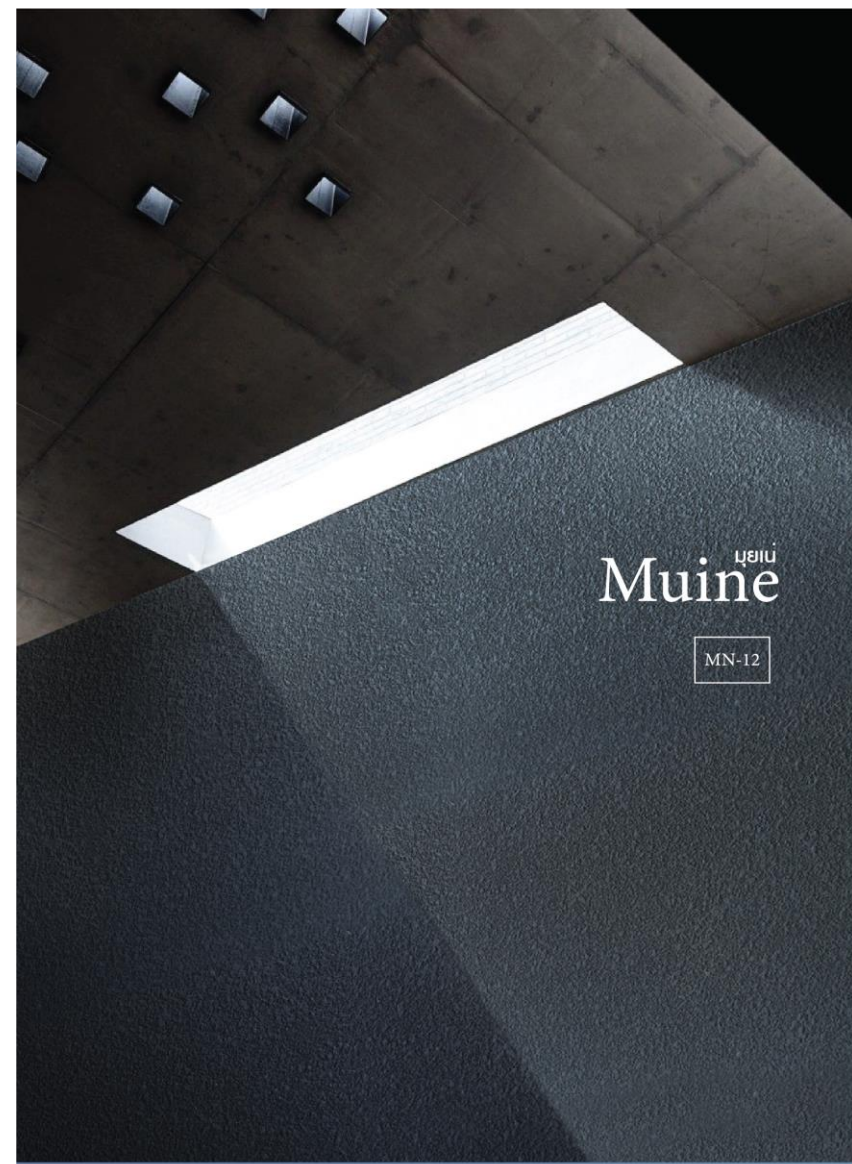
ไรนอซ แซนด์ สโตน โกบิ



Gobi

वेदसिङ्गोअदपिदपिन्नकडोअङ्ग ंडोङ्गारःअनारपिण्ण  
May deviate from the colour samples due to the printing process

वेदसिङ्गोअदपिदपिन्नकडोअङ्ग ंडोङ्गारःअनारपिण्ण  
May deviate from the colour samples due to the printing process



RF-126  
**RHINOZ** SAND STONE Muine  
 ไรนอซ แซนด์ สโตน มูอิน



เคลือบสีอาจผิดเพี้ยนจากตัวอย่าง เนื่องจากกระบวนการพิมพ์  
 May deviate from the colour samples due to the printing process



วิธีการใช้งาน

ขั้นตอน	ผลิตภัณฑ์	ชนิดเครื่องมือ	จำนวนรอบการทา	ระยะเวลาแห้งเคลือบกัน	อัตราการใช้	ลักษณะ: สอดคล้อง ไรนอซ แซนด์สโตน
เตรียมพื้นผิว ทรายฉาบปูน	RF-183 ไรนอซ แซนด์สโตน เบสโตน	ลูกกลิ้ง/แปรง	1 รอบ	1-2 ชม.	0.8 กก./ตร.ม. ความหนา 500 ไมครอน	 1.5 กก./ตร.ม.    2.5 กก./ตร.ม.
1. ทอรองพื้น	RF-144 ไรนอซ แซนด์สโตน เบสโตน	ลูกกลิ้ง/แปรง	1-2 รอบ	1-2 ชม.	30-40 ตร.ม./ถัง/สตร./รอบ ความหนา 100 ไมครอน	
2. ฝนทรายสลาย	RF-126 ไรนอซ แซนด์สโตน	เครื่องพ่น	2 รอบ รอบที่ 1-2 ชม.	24 ชม.	1.5-2.5 กก./ตร.ม./2 รอบ ความหนา 1-3 มม.	
3. ทาเคลือบผิว	RF-184 ไรนอซ แซนด์สโตน ซีลค็อก	เครื่องพ่น/ลูกกลิ้ง/แปรง	1-2 รอบ	1-2 ชม.	10-15 ตร.ม./ถัง/สตร./รอบ	

\*ขึ้นอยู่กับปริมาณ ทราย ฉาบ ปูนจากภูมิ ทรายนั้นๆ สีที่หลุดออก และลักษณะพื้นผิวที่แตกต่างกัน

Muine



RF-183 RHINOZ Bond Coat ไรนอซ บอนด์ค็อก

เป็นวัสดุเตรียมพื้นผิวระบบน้ำ สำหรับปูนดำ ช่วยปรับสภาพพื้นผิวให้ยึดเกาะได้ดี ลดการหลุดร่อน ใช้ได้กับหลายพื้นผิว เช่น คอนกรีต ปูนฉาบ ผนังปูนฉาบเรียบ และฉาบขมบวม



RF-144 RHINOZ Sand Stone Basetone ไรนอซ แซนด์สโตน เบสโตน

เป็นสีรองพื้นระบบน้ำ ผลิตจากอะคริลิกแท้ 100% ใช้ทารองพื้นก่อนฉาบ ไรนอซ แซนด์สโตน ช่วยเสริมการยึดเกาะของสีทับหน้าไม่หลุดร่อน หรือสีลอกหลุดตามเวลา



RF-184 RHINOZ Sand Stone Seal Coat ไรนอซ แซนด์สโตน ซีลค็อก

อะคริลิกเคลือบผิว ช่วยกัน ไล่ให้กันภายใน-ภายนอก ป้องกันน้ำได้ เหมาะกับผนังหรือพื้นภายใน กลิ่นไม่ฉุน ปลอดภัยต่อผู้ใช้งานและสิ่งแวดล้อม

# Sơn đá tự nhiên là gì?



*Muine*



*Gobi*



*Mojave*



*Arabian*

Thay thế tường ốp đá (làm tăng tải trọng lên kết cấu) bằng hệ sơn đá hạt tự nhiên RHINOZ Sand Stone. Lớp sơn hiệu ứng mang lại cảm xúc thực, tự nhiên về cát và đá tự nhiên. Tinh bột màu hữu cơ cho màu sắc bền lâu. Dễ dàng thi công bằng máy phun hoặc trát, tạo ra hiệu ứng cát, đá, đá granite tự nhiên với trên 48 phong cách khác nhau.

## Đặc tính:

- Thay thế đá tự nhiên, giảm tải cho kết cấu
- Sử dụng tinh bột màu hữu cơ, không bị phai màu
- Bám dính tốt với nhiều bề mặt vật liệu
- Bền, sử dụng cả trong nhà và ngoài trời
- Không mùi, không hóa chất độc hại
- Ngăn ngừa phát triển vi sinh vật
- Trên 4 seri với 48 phong cách deco khác nhau



# Color Shades - Sand Stone Muine



MN-01



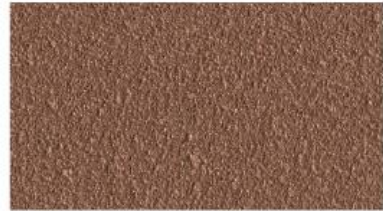
MN-02



MN-03



MN-04



MN-05



MN-06



MN-07



MN-08



MN-09



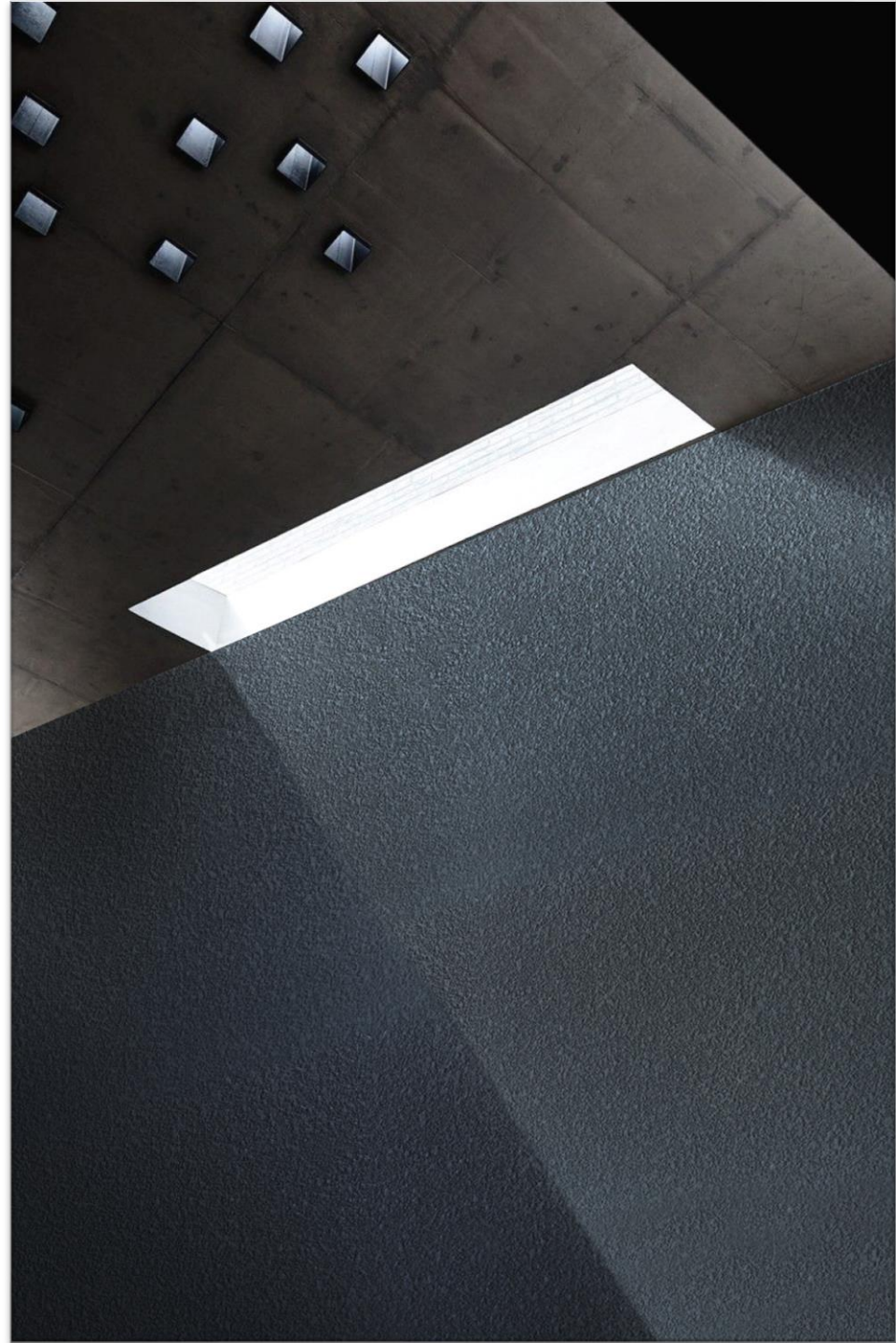
MN-10



MN-11



MN-12





# Color Shades - Sand Stone Gobi



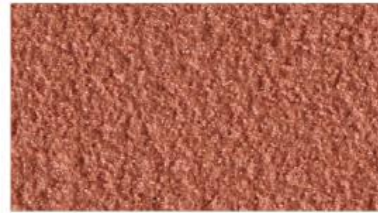
GB-01



GB-02



GB-03



GB-04



GB-05



GB-06



GB-07



GB-08



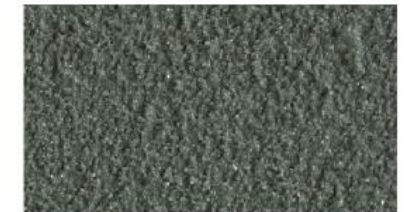
GB-09



GB-10



GB-11



GB-12

# Color Shades - Sand Stone Mojave



MJ-01



MJ-02



MJ-03



MJ-04



MJ-05



MJ-06



MJ-07



MJ-08



MJ-09



MJ-10



MJ-11



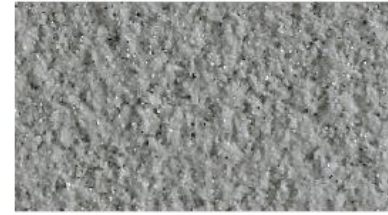
MJ-12



# Color Shades – Sand Stone Arabian



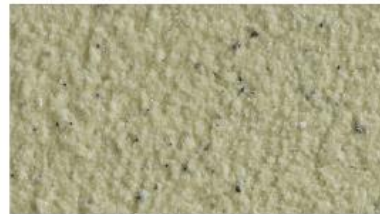
AB-01



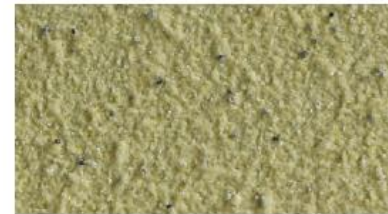
AB-02



AB-03



AB-04



AB-05



AB-06



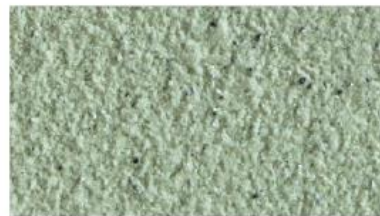
AB-07



AB-08



AB-09



AB-10



AB-11



AB-12

# Bí quyết thi công

## Các bước thi công

Bề mặt	Bước 1	Bước 2	Bước 3
Bê tông, gạch, BT đúc sẵn, bê tông nhẹ, gạch AAC, cemboard, gạch ốp, thạch cao	RF-144 RHINOZ Sand Stone Basetone ( 1 coat )	RF-126 RHINOZ Sand Stone ( 2 coats )	RF-184 RHINOZ Sand Stone Seal Coat ( 2 coats )

## Lưu ý:

Sản phẩm	Đóng gói	Số lớp	Định mức
RF-144 RHINOZ Sand Stone Primer	1 gal & 5 gal	1-2 coat	30-40 m <sup>2</sup> /gallon/coat (100-micron thickness)
RF-126 RHINOZ Sand Stone	5kg & 25kg	2 coats (1-2 hours drying time between coat)	1.5 – 2.5 kg/m <sup>2</sup> /2 coat (1-3mm thickness)
RF-184 RHINOZ Sand Stone Seal Coat	4L & 20L	2 coats	10-15 L/m <sup>2</sup> /coat

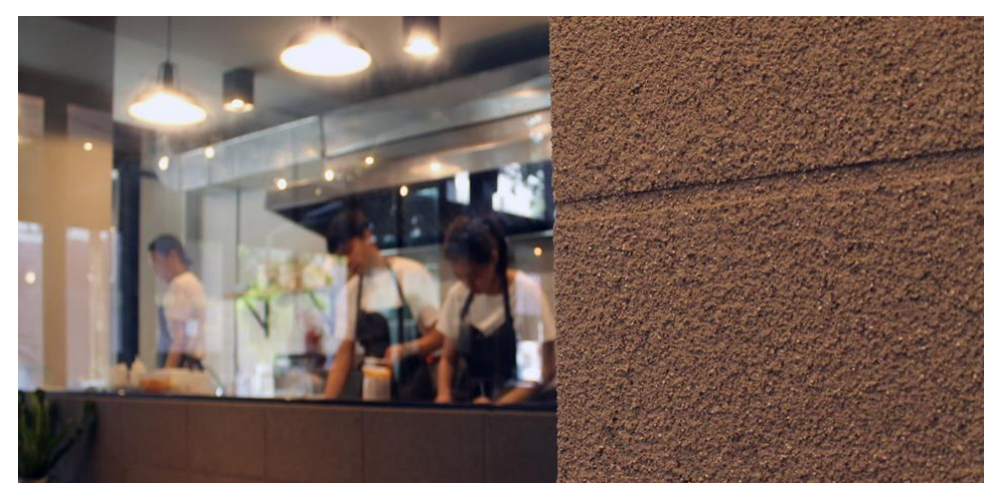
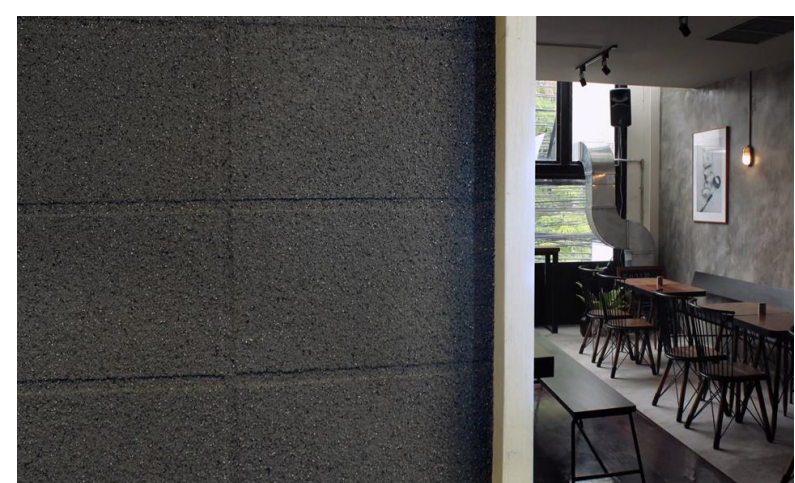
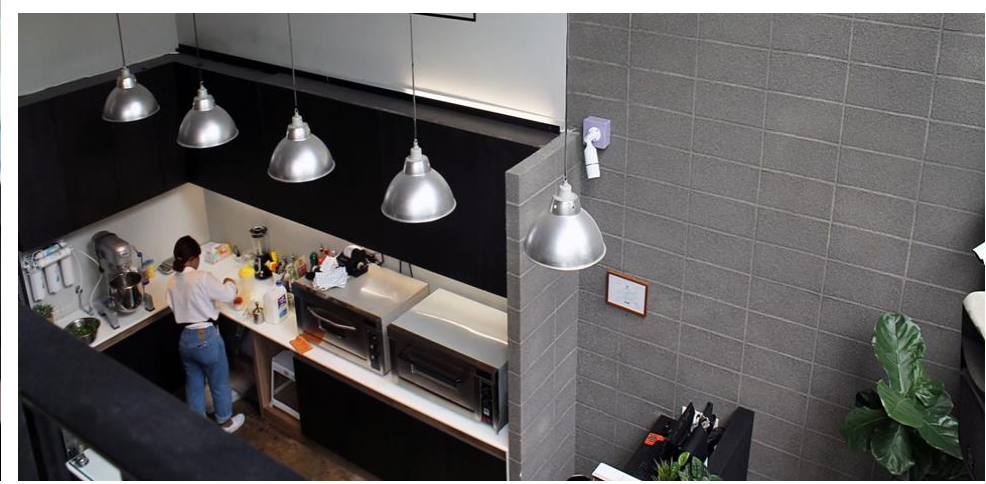
# **RHINOZ RF-126**

## **Sand Stone**

### **DỰ' ÁN THAM KHẢO**



# Chunky Burger, BANGKOK

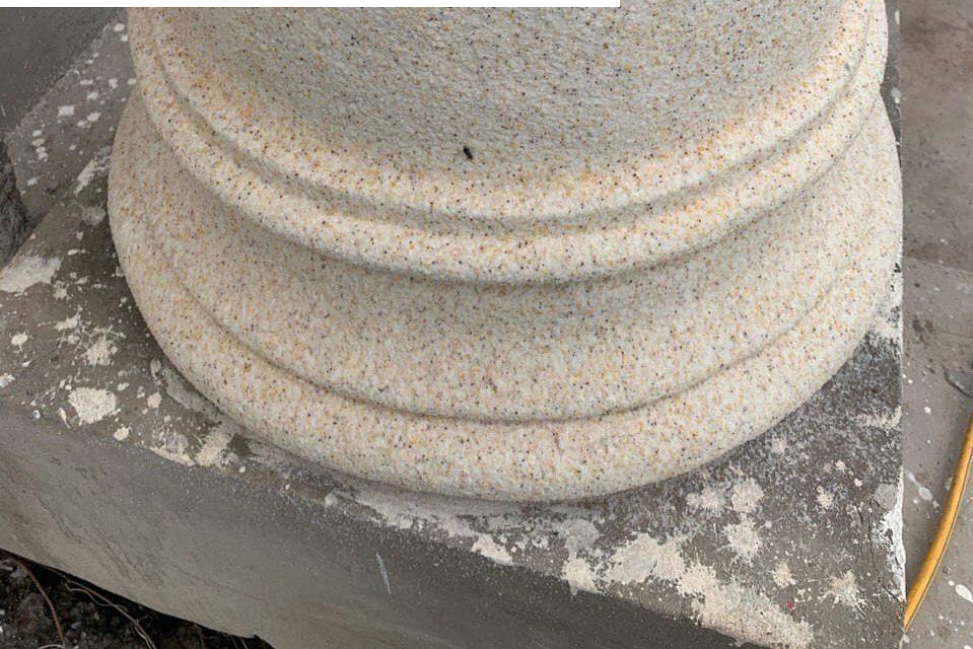


# Sansiri Precast Factory Office, BANGKOK





# Private Mansion, CAMBODIA



G-08

ផ្ញើកលក់ 098 99 3009 / 095 99 3009

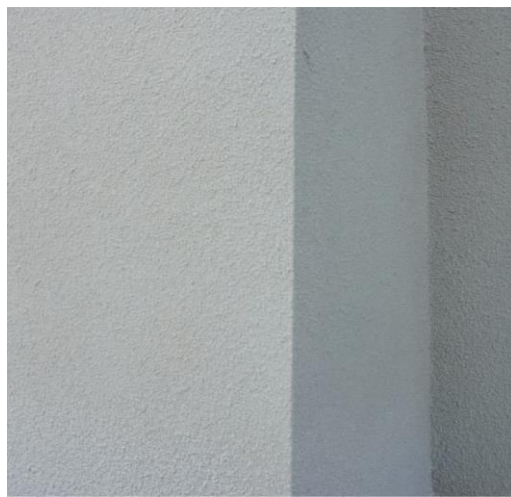


ផ្ញើកលក់ 098 99 3009 / 095

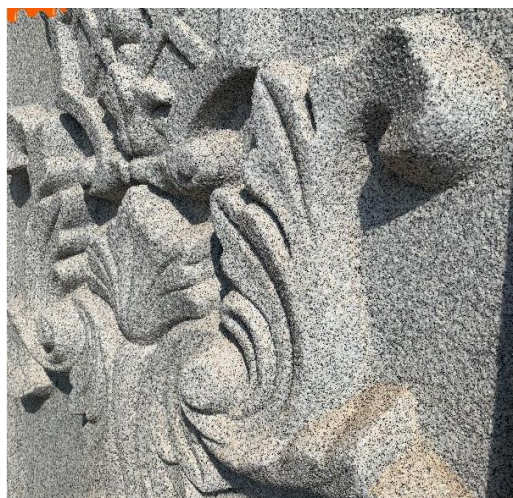


ផ្ញើកលក់ 098 99 3009 / 095

Private Mansion, CAMBODIA



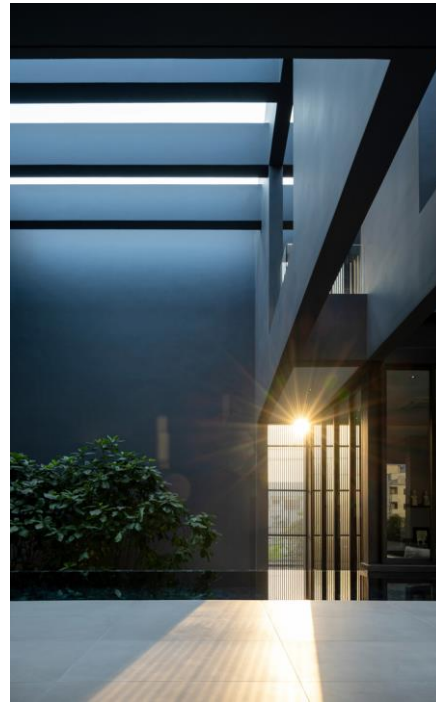
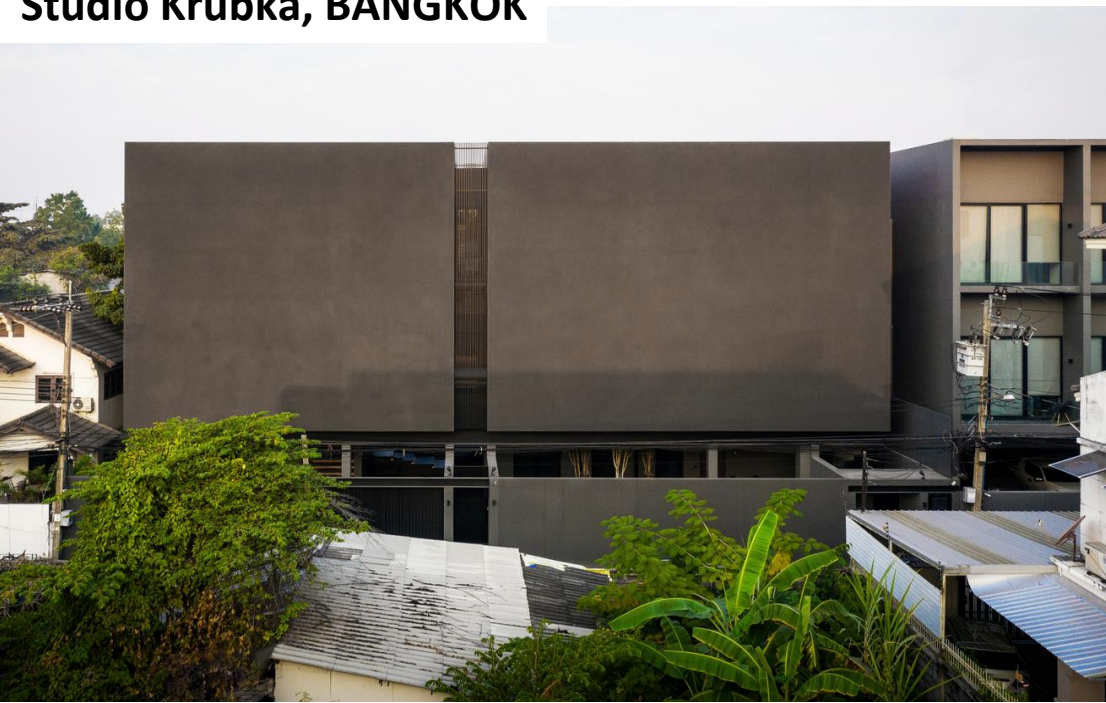
Private Mansion, CAMBODIA



# Toyota Driving Experience Park, BANGKOK



# Studio Krubka, BANGKOK



DORN  
BRACHT

Inside-Out House / Studio Krubka

Award Category: Houses

[View full project »](#)

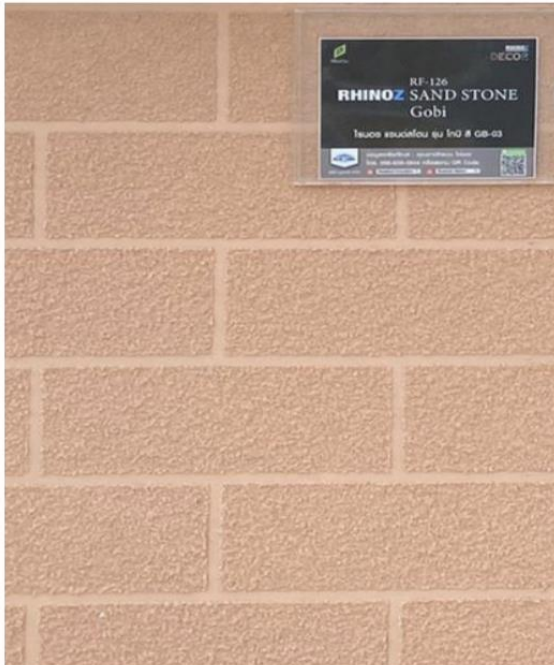
Presented by Dornbracht

HOUSES • BANGKOK, THAILAND

Architects : Studio Krubka

Area : 1115 m<sup>2</sup> , Year : 2020

# Pruksa 2Storey House, BANGKOK

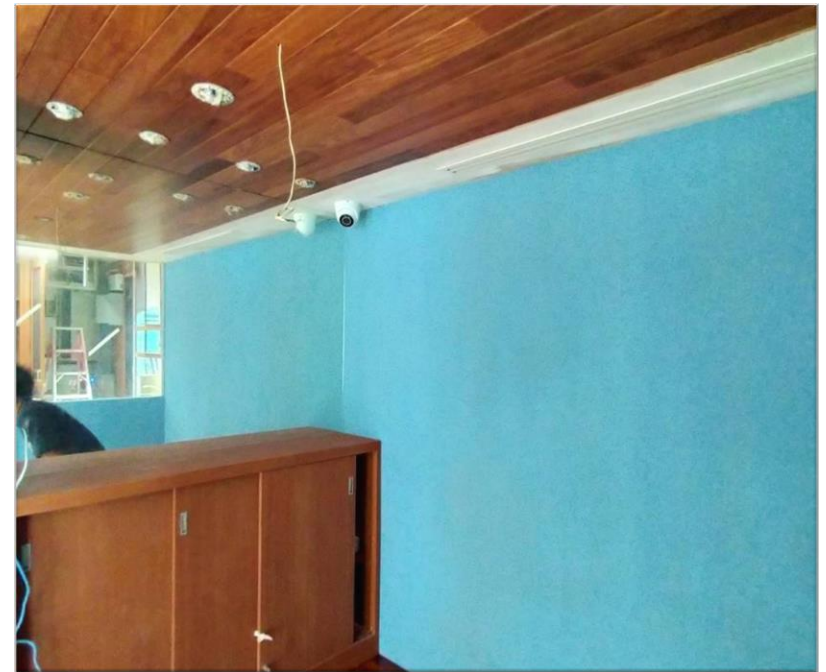
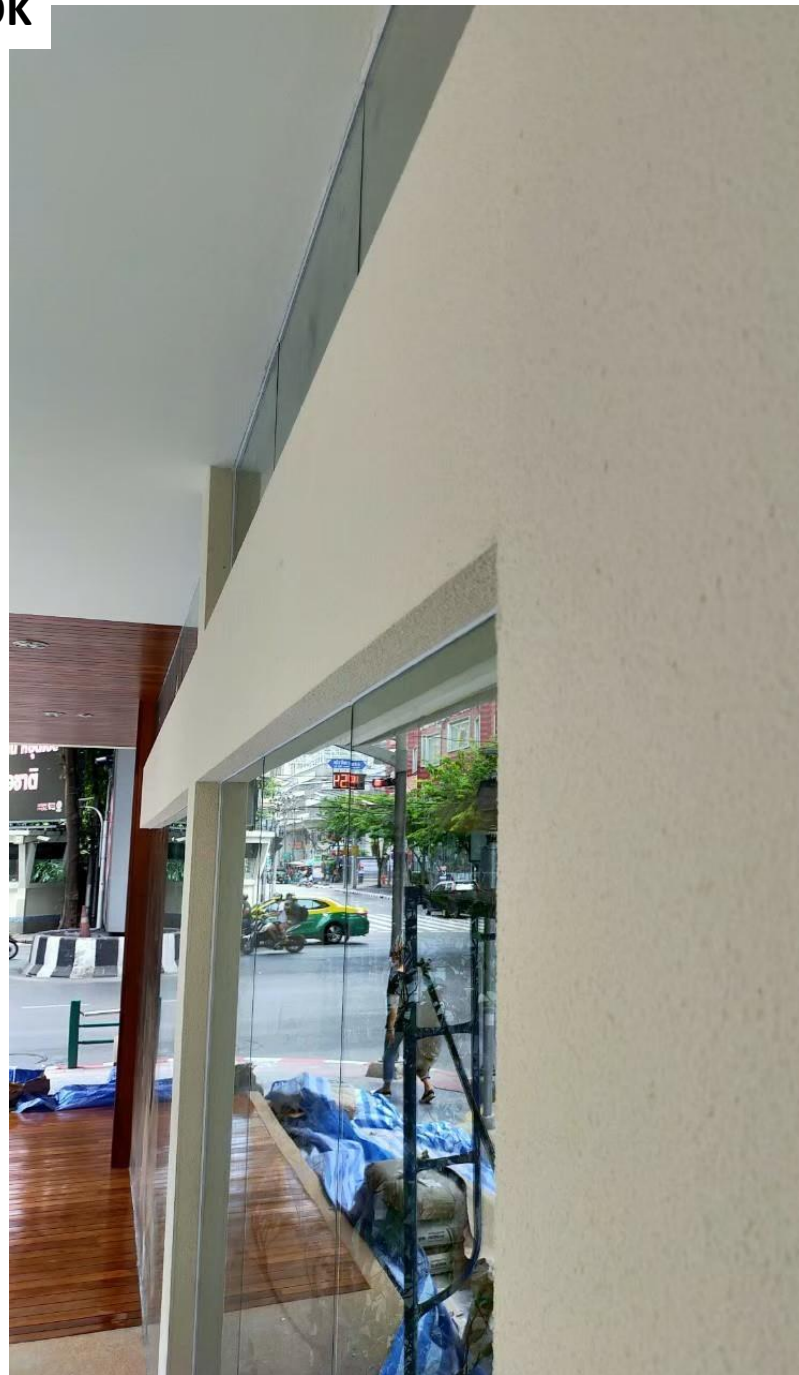
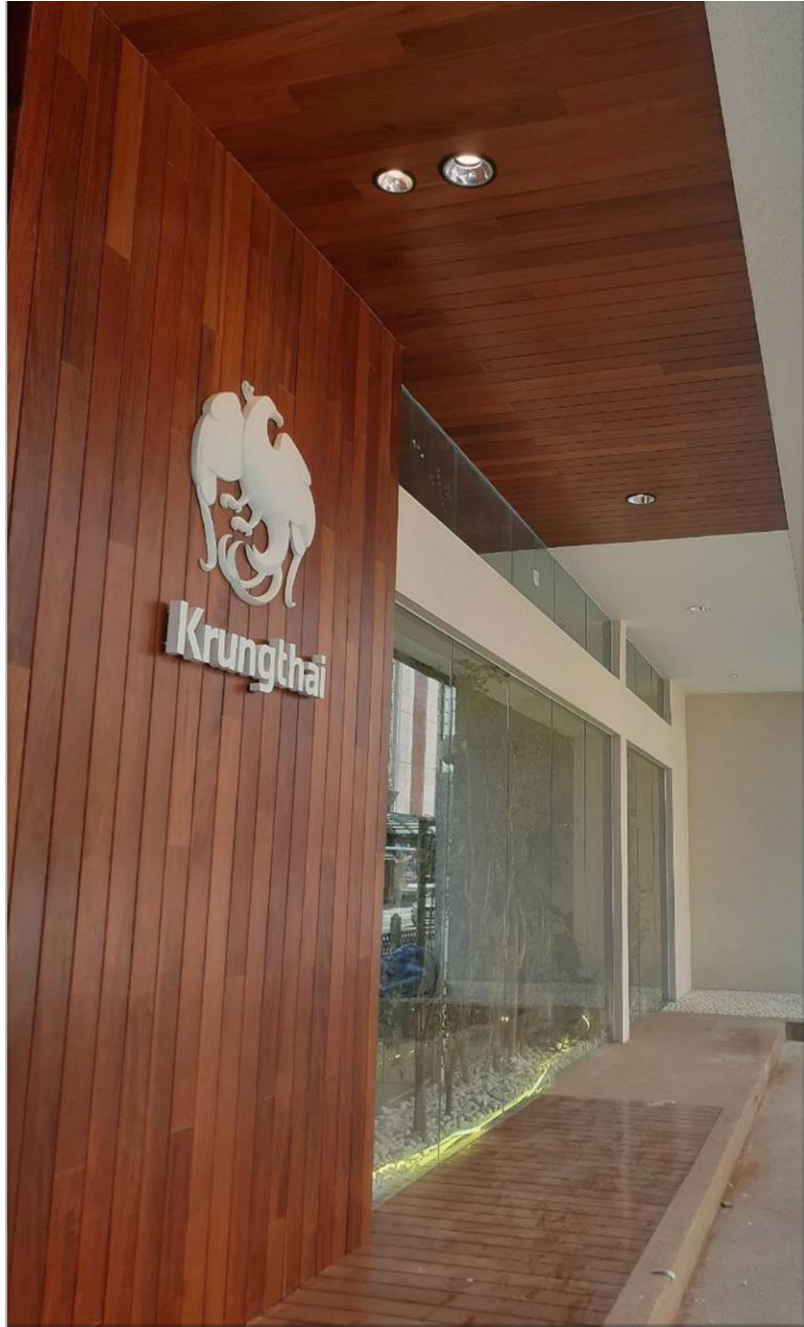


**RHINOZ**  
SAND STONE

**Resident Nature Park At Sukhaphibaan 2, BANGKOK**



# Krungthai Bank Ploenchit Branch, BANGKOK





# RF-125 Multicolor

# RHINOZ

MULTICOLOUR



ไรนอซ มัลติคัลเลอร์  
สีอะคริลิกพ่นสร้างลายสโตนแกรนิต



RF-125

# RHINOZ MULTICOLOUR Autumn

## ไรนอซ มัลติคัลเลอร์ ออทัมน์

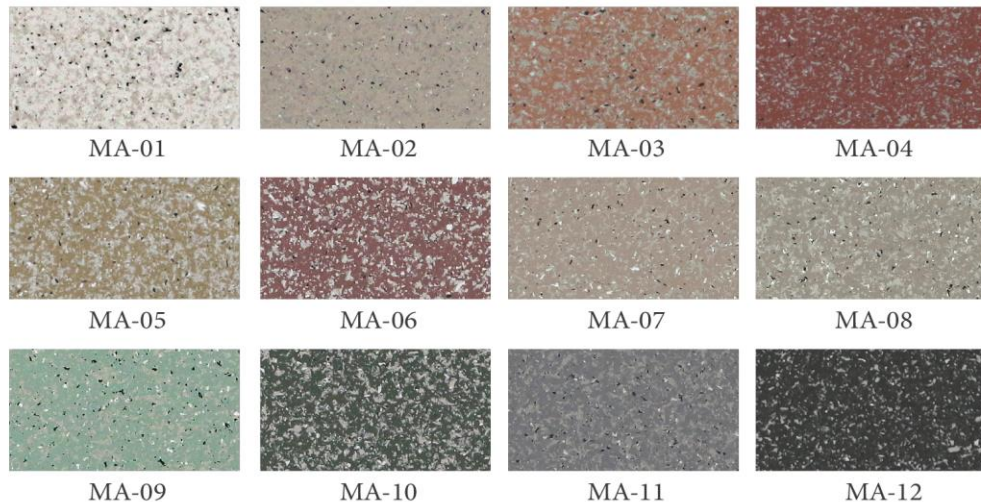
สี-คริสตัลฟันสร้างลายพร้อมใช้สูตรพิเศษ ที่ได้รับแรงบันดาลใจจากความสวยงามของหินอ่อน และหินแกรนิต สามารถสร้างลวดลายหินแกรนิตธรรมชาติได้ต่อเนื่องทั่วทั้งพื้นผิว โดยปราศจากรอยต่อ มีสีให้เลือกหลากหลาย ปลอดภัย ไร้กลิ่นฉุน ใช้งานง่าย โดยใช้เครื่องพ่นเท็กซ์เจอร์ เหมาะสำหรับงานตกแต่งเพอร์นิเจอร์ ผนังและฝ้าเพดาน ทั้งผนังปูนใหม่และผนังปูนเก่า มีส่วนผสมของสารยับยั้งการเกิดเชื้อรา ผนังเงนททาน ยึดเกาะได้ดีกับหลายพื้นผิว เช่น คอนกรีต ปูนฉาบ แผ่นไฟเบอร์ซีเมนต์ และยิปซัมบอร์ด

### วิธีการใช้งาน

1. ทาหรือพ่น ไรนอซ มัลติคัลเลอร์ เบสโตน 1 รอบ ทิ้งให้แห้ง 1 ชั่วโมง
2. พ่น ไรนอซ มัลติคัลเลอร์ ทิ้งให้แห้งสนิท 12-24 ชั่วโมง
3. ทาหรือพ่น ไรนอซ มัลติคัลเลอร์ ซีลโคท ปหล่อให้ชั้นแรกแห้ง 1-2 ชั่วโมง ก่อนเคลือบชั้นที่ 2 (ควรเคลือบอย่างน้อย 2 รอบ)
4. ปหล่อให้แห้งอย่างน้อย 24 ชั่วโมง ก่อนใช้งาน ทั้งนี้ น้ำยาจะมีประสิทธิภาพเต็มที่ หลังจากแห้งสนิทแล้ว 7 วัน



### คุณสมบัติเฉพาะของ ไรนอซ มัลติคัลเลอร์



เวคสังเริงอาจผิดเพี้ยนจากตัวอย่าง เนื่องจากกระบวนการพิมพ์



### วิธีการใช้งาน

ขั้นตอน	ผลิตภัณฑ์	ชนิดเครื่องมือ	จำนวนรอบการทา	ระยะเวลาแห้งเคลือบ	อัตราการใช้
1. ทารอบพื้น	RF-124 ไรนอซ มัลติคัลเลอร์ เบสโตน	ลูกกลิ้ง/แปรง	2 รอบ	1-2 ชม.	30-40 ตร.ม./แกลลอน/รอบ ความหนา 100 ไมครอน
2. พ่นสร้างลาย	RF-125 ไรนอซ มัลติคัลเลอร์	เครื่องพ่น	1 รอบ	24 ชม.	10-15 ตร.ม./แกลลอน/รอบ ความหนา 50-80 ไมครอน ขึ้นอยู่กับขนาดลาย
3. ทาเคลือบผิว	RF-185 ไรนอซ มัลติคัลเลอร์ ซีลโคท	ลูกกลิ้ง/แปรง	2 รอบ	1-2 ชม.	10-15 ตร.ม./ลิตร/รอบ ความหนา 100 ไมครอน

\*พื้นผิวต้องแห้งแฉะ ผนัง สะอาด ปราศจากฝุ่น คราบไขมัน สีที่หลุดลอก และสิ่งสกปรกอื่นที่ส่งผลกระทบต่อการใช้งาน



**RF-124 RHINOZ Multicolour Basetone**  
ไรนอซ มัลติคัลเลอร์ เบสโตน  
สีรองพื้นระบบน้ำ ะคริลิกแท้ 100% ใช้รองพื้นก่อนพ่นไรนอซ มัลติคัลเลอร์ เนื้อสีแน่นทนทาน ใช้งานได้ทั้งภายใน-ภายนอก ทั้งพื้นผิวคอนกรีต ปูนฉาบ แผ่นไฟเบอร์ซีเมนต์ และยิปซัมบอร์ด  
ขนาดบรรจุ : 1 แกลลอน, 5 แกลลอน  
อัตราการใช้ 30-40 ตร.ม./แกลลอน/รอบ (ความหนา 100 ไมครอน)



**RF-125 RHINOZ Multicolour**  
ไรนอซ มัลติคัลเลอร์  
สีตกแต่งพร้อมใช้ชนิดพ่น ที่สร้างลวดลายและสีหินอ่อนหินแกรนิตธรรมชาติ โดดเด่นสวยงามไร้รอยต่อ เหมาะสำหรับงานผนัง ฝ้าเพดาน และเพอร์นิเจอร์ ทั้งภายใน-ภายนอก  
ขนาดบรรจุ : 1 แกลลอน, 5 แกลลอน  
อัตราการใช้ 10-15 ตร.ม./แกลลอน/รอบ (ขึ้นอยู่กับขนาดลาย)



**RF-185 RHINOZ Multicolour Seal coat**  
ไรนอซ มัลติคัลเลอร์ ซีลโคท  
น้ำยาเคลือบพื้นผิวชนิดใสสุดทนน้ำ ใช้สำหรับปกป้องและรักษาพื้นผิวให้ดูสวยงามอยู่เสมอ ป้องกันรอยขีดข่วน ควันรถ UV ไม่เปลี่ยนสีเมื่อโดนแสงแดด มีทั้งชนิด เมา, กึ่งเมา และด้าน  
ขนาดบรรจุ : 1 ลิตร, 4 ลิตร  
อัตราการใช้ 10-15 ตร.ม./ลิตร/รอบ (ความหนา 100 ไมครอน)



บริษัท บลู เลเบล จำกัด  
48/58 หมู่ 1 ถนนพหลโยธิน ต.คลองจั่น อ.เมือง จ.สมุทรสาคร 74000  
โทร: 034-494-774 www.bluelabelgroup.com



# Đa dạng về màu sắc

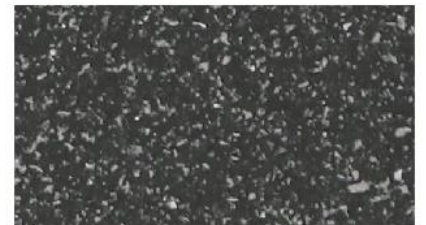
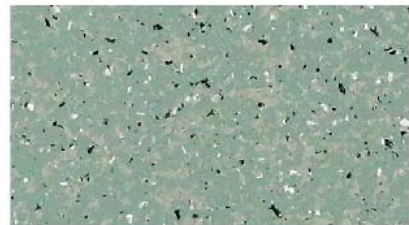
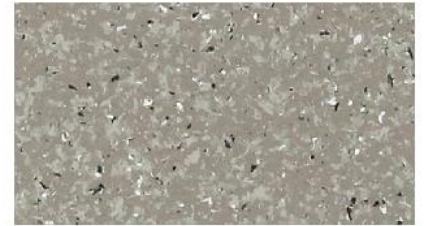
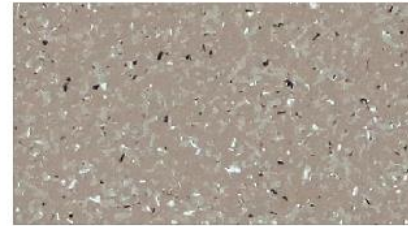
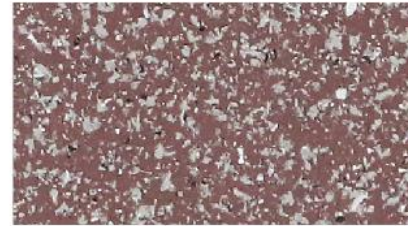
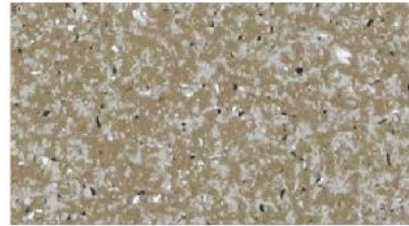
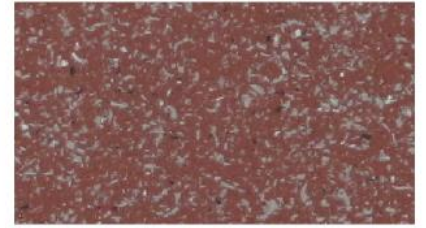
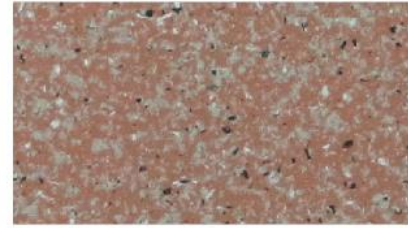


Sơn Acrylic lấy cảm hứng từ vẻ đẹp của đá marble và đá granite, tạo ra hiệu ứng đá granite tự nhiên. Bạn có thể dễ dàng tạo ra hiệu ứng đá tự nhiên trong trang trí tường và nội thất với các bước thi công đơn giản.

## Đặc tính:

- Dễ dàng tạo hiệu ứng đá granite với các bước thi công đơn giản
- Thay thế cho đá tự nhiên, nhẹ hơn cho kết cấu
- Bám dính tốt với nhiều bề mặt vật liệu
- Có thể che phủ các vết nứt nhỏ
- Bền, sử dụng cả trong nhà và ngoài trời
- Không mùi, không hóa chất độc hại
- Ngăn ngừa phát triển vi sinh vật
- Trên 12 màu khác nhau

# Color Shades – Multicolor Autumn



# Bí quyết Thi công

## Các bước thi công

Bề mặt	Bước 1	Bước 2	Bước 3
Bê tông, gạch, tấm bê tông đúc sẵn, bê tông nhẹ, gạch AAC, cemboard, Gypsum Board	RF-124 RHINOZ Multicolor Basetone ( 2 coats )	RF-125 RHINOZ Multicolor ( 1 coat )	RF-185 RHINOZ Multicolor Seal Coat ( 2 coats )

### Lưu ý:

Sản phẩm	Đóng gói	Số lớp	Tiêu hao
RF-124 RHINOZ Multicolor Basetone	1 gal & 5 gal	2 coats (1-2 hours drying time between coat)	30-40 m <sup>2</sup> /gallon/coat (100-micron thickness)
RF-125 RHINOZ Multicolor	1 gal & 5 gal	1 coat (24 hours drying time)	10 - 15 /m <sup>2</sup> /gallon/coat (50-80-micron thickness)
RF-185 RHINOZ Multicolor Seal Coat	1L & 4L	2 coats (1-2 hours drying time between coat)	10-15 m <sup>2</sup> /L /coat (100-micron thickness)

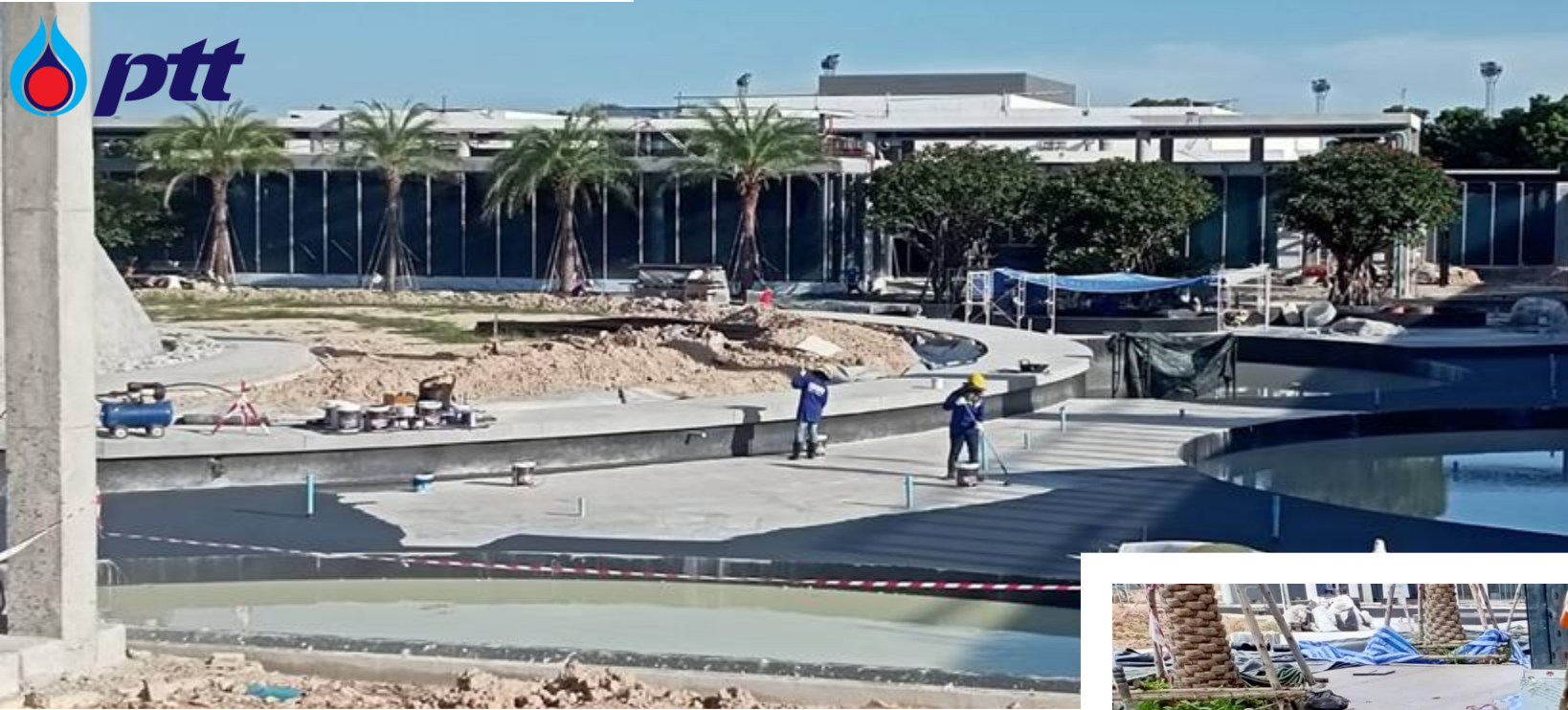


**RHINOZ RF-125**  
**Multicolor**  
**DỰ' ÁN THAM KHẢO**

# PTT Gas Station Rayong Branch



# PTT Gas Station Rayong Branch





# PTT Gas Station Rayong Branch



# Chewathai Condo by FSC



**CHEWATHAI RESIDENCE**  
POWERED BY

**PRE SALES 10 - 11 NOV**  
STARTS AT 5.89 MB.\*

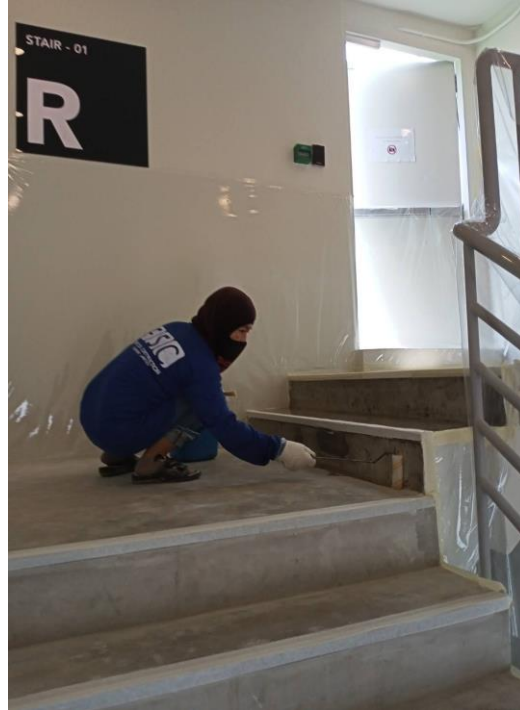
REGISTER AND GET DISCOUNT UP TO  
**100,000 ฿**

CALL 1240 | [CHEWATHAI.COM](http://CHEWATHAI.COM) | 

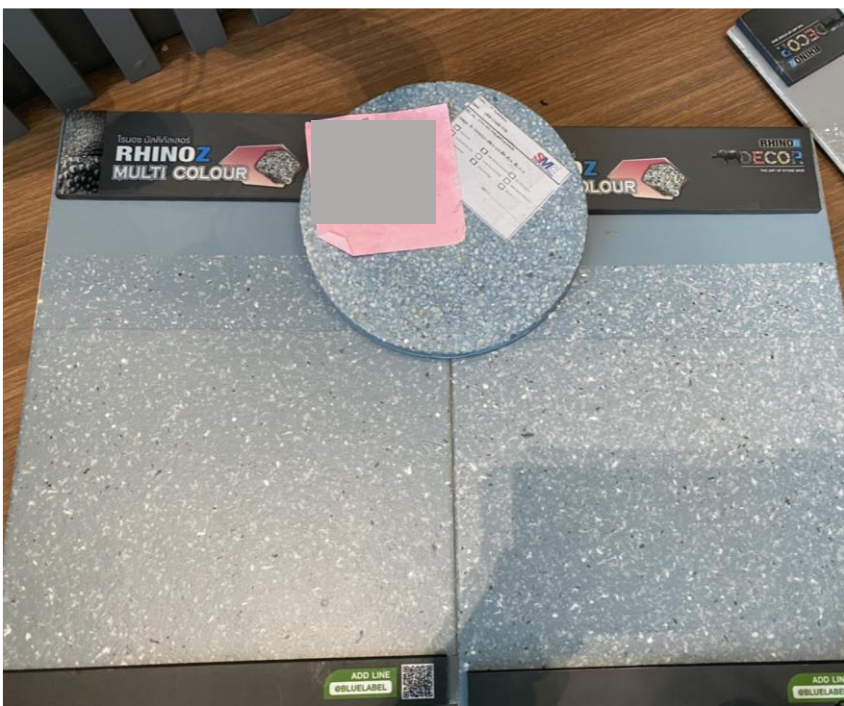
\*The price is not final.



# Chewathai Condo by FSC



# Sansiri Condo Project To Match with Terrazzo Stone Material



# Sansiri Condo Project To Match with Terrazzo Stone Material



**RHINOZ**  
MULTICOLOUR DECOR

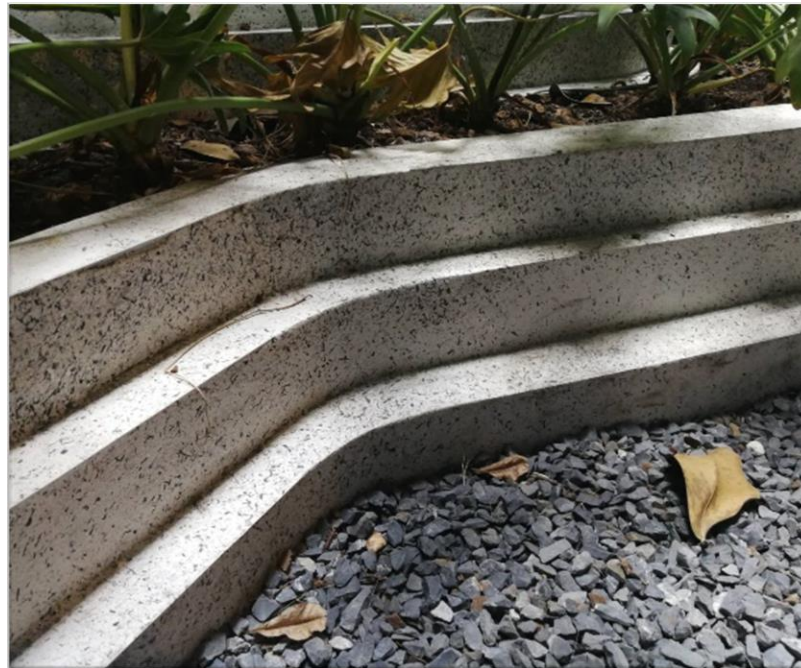


**RHINOZ**  
MULTICOLOUR Autumn



**WHEAT FLOUR**

# Sansiri Condo Project To Match with Terrazzo Stone Material



Q & A. Thank you.



**RHINOZ**  
VIETNAM  
ARCHITECTURAL COATING SYSTEM

BT7-16, KĐT Văn Khê, Hà Đông, HN  
T. 038.224.1661